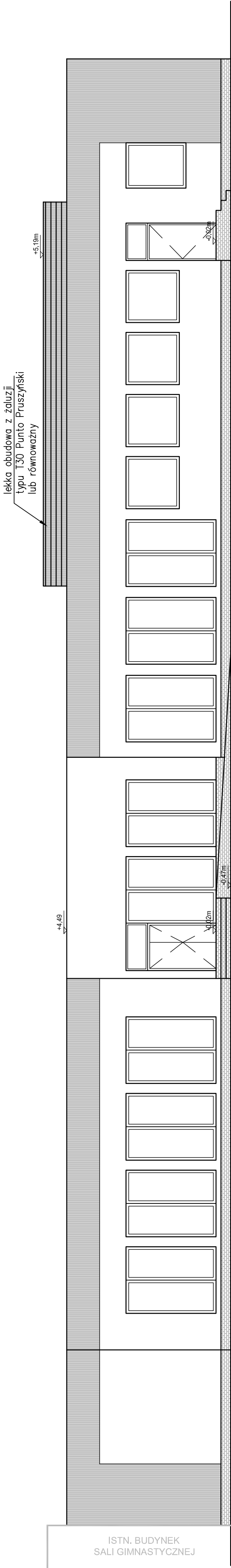


# ELEWACJA WSCHODNIA

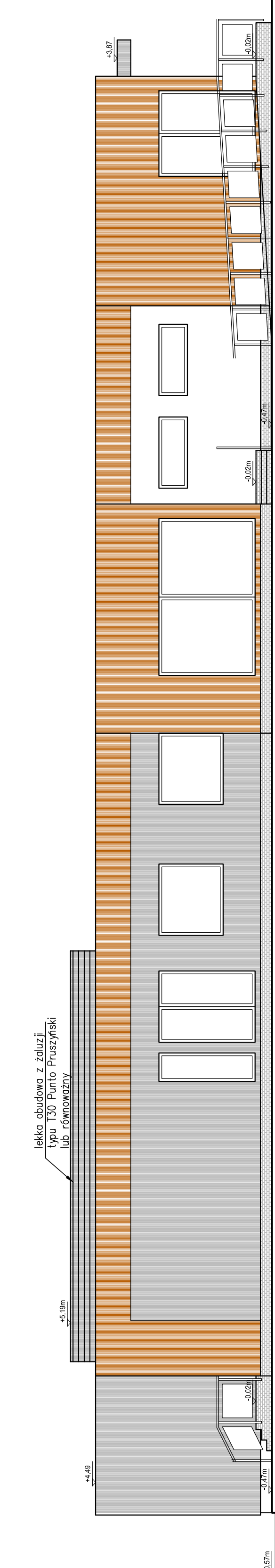
SKALA 1:100




- PLYTA ELEWACYJNA  
KOLOR SZARY GRAFIT
- TYNK ZEWNĘTRZNY  
KOLOR BIAŁY  
w nawigazaniu do kolorystyki istn. obiektów
- PLYTA ELEWACYJNA  
KOLOR "CEGLA"  
w nawigazaniu do kolorystyki istn. obiektów
- TYNK LUB OKŁADZINA ELEWACYJNA  
KOLOR SZARY GRAFIT
- OBROŃKI BLACHARSKIE  
KOLOR SZARY GRAFIT

# ELEWACJA ZACHODNIA

SKALA 1:100



- UWAGI!
- Wymiary podano w centymetrach;
  - Wszystkie wymiary sprawdzić i dopasować na budowie;
  - Rysunek rozpatrywać łącznie z rysunkami innych branż;
  - W miejscu łączenia części projektowanej z istniejącą budynku płyty warstwowe łączyć zgodnie z wytycznymi producenta.
  - Wszystkie otwory w ścianach pod instalację nawiercać zgodnie z odpowiednimi projektami branżowymi i zabezpieczyć pożarowo zgodnie ze schematem podziału budynku na strefy pożarowe i opisem ochrony p.poż.;
  - Przebićcia poszycia dachowego uszczelniać uniwersalnymi kołnierzami;
  - Szczegółowy opis warstw budowlanych w opisie technicznym projektu;
  - Płyty warstwowe o odporności REI60 łączyć zgodnie z wytycznymi producenta;
  - Między osiami A i A' wykonać dyktację między obiektami.

				PRZEDSIĘBIORSTWO PROJEKTOWANIA I WYKONAWSTWA PROMLECZ SP. Z O.O. 15-850 BIAŁYSTOK UL. DĄBROWSKIEGO 28			
TEMAT:		PROJEKT MAGAZYNU NABIAŁOWEGO DLA OSM W KOSOWIE LACKIM					
INWESTOR:		OKRĘGOWA SPÓDZIELNIA MLECZARSKA		NR PROJEKTU: 20B-T2-40/A			
ADRES:		08-330 KOSÓW LACKI, UL. PARKOWA 2		BRANŻA: Architektura			
NAZWA RYS.:		ELEWACJA WSCH. ELEWACJA ZACH.		STADIUM: PW		NR RYS.:	
				SKALA: 1:100		A05	
PROJEKTANT:		mgr inż. arch. Tomasz Jonasz MA.00913		08.2017			
OPRACOWAŁ:		mgr inż. arch. Piotr Domanowski		08.2017			
SPRAWDZAJĄCY:							