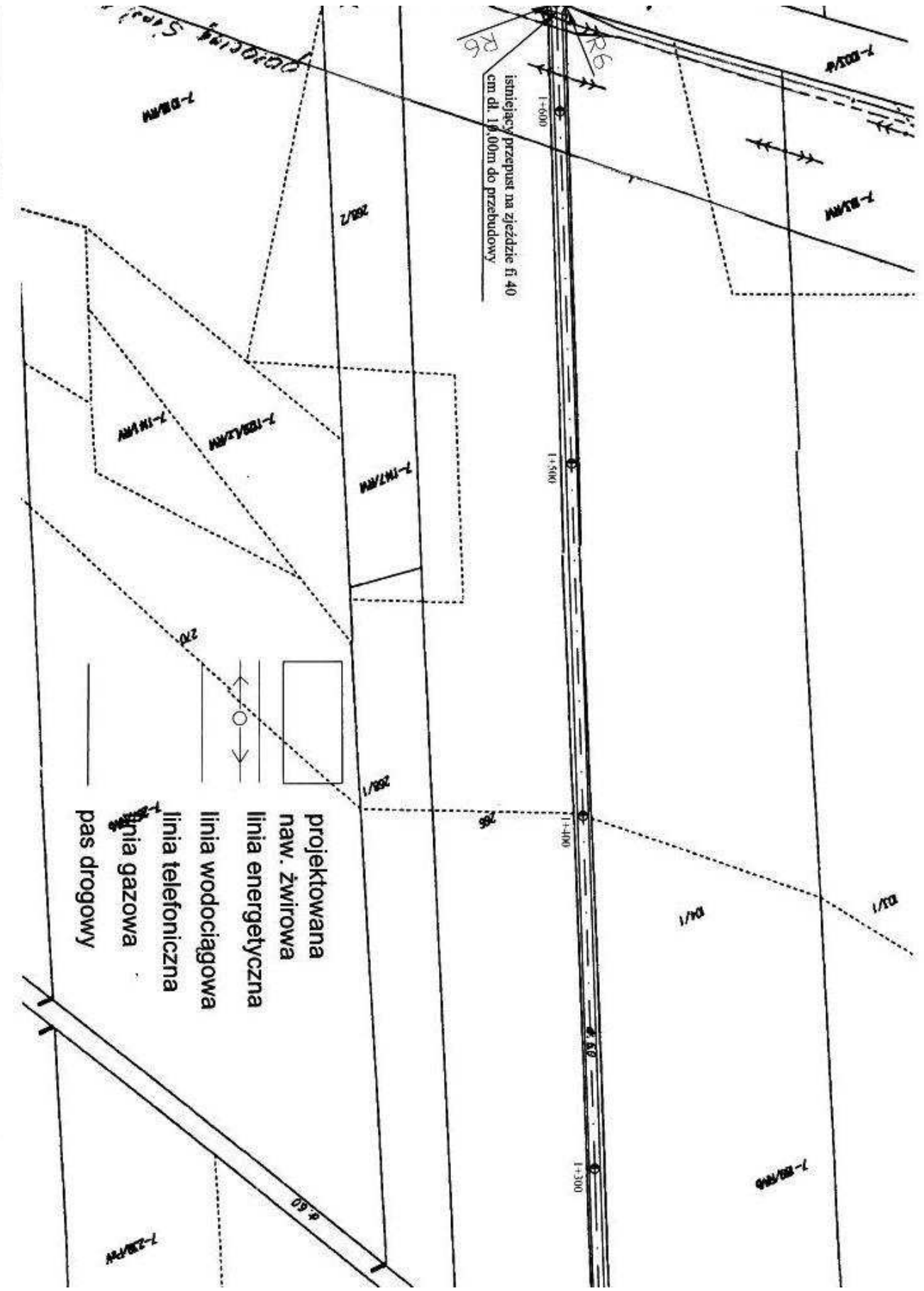
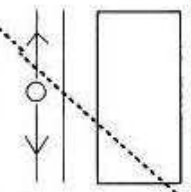


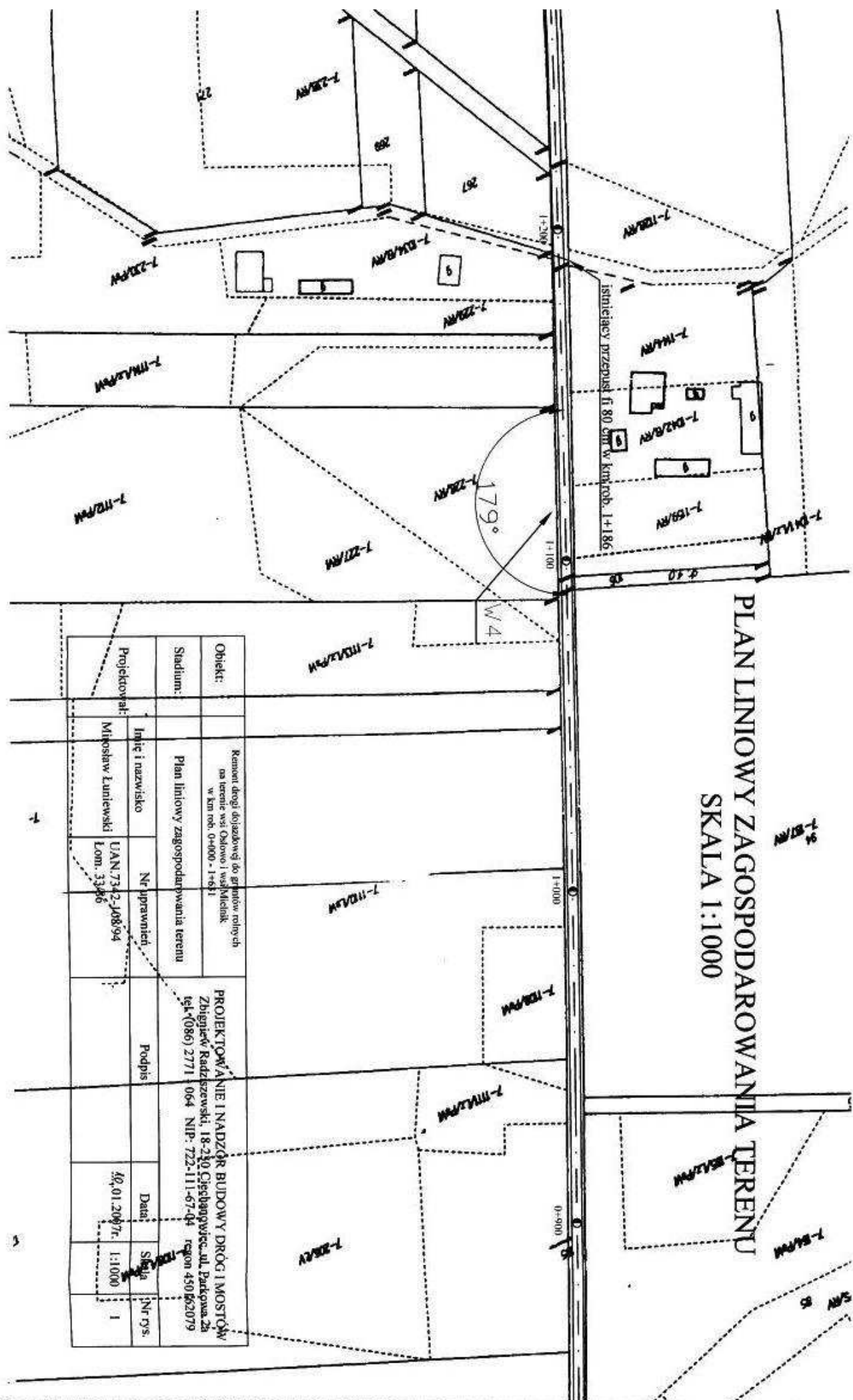
istniejący przepust na zjeździe fi 40
cm dl. 18,00m do przebudowy

- projektowana naw. żwirowa
- linia energetyczna
- linia wodociągowa
- linia telefoniczna
- linia gazowa
- pas drogowy



PLAN LINIOWY ZAGOSPODAROWANIA TERENU

SKALA 1:1000



Obiekt:	Remont drogi dojazdowej do gospodarstw rolnych na terenie wsi Osłowo i wschodniak w km rob. 0+000 - 1+631		
Stadium:	Plan liniowy zagospodarowania terenu		
Projektował:	Imię i nazwisko	Nr uprawnień	Podpis
	Mirosław Luniewski	UAN 7342-108/94 Lom. 33486	
PROJEKTOWANIE I NADZÓR BUDOWY DRÓG I MOSTÓW		Zbigniew Radziszewski, 18-210 Cieszanów, ul. Partypa 2a tel. (086) 2771 064 NIP: 722-111-67-04 region 450562079	
	Data:	Skala:	Nr rys.
	40.01.2007r.	1:1000	1

zgodnie z oryginałem
a. Portok
198.

Łączy arkusz 1

Łączy arkusz 2

