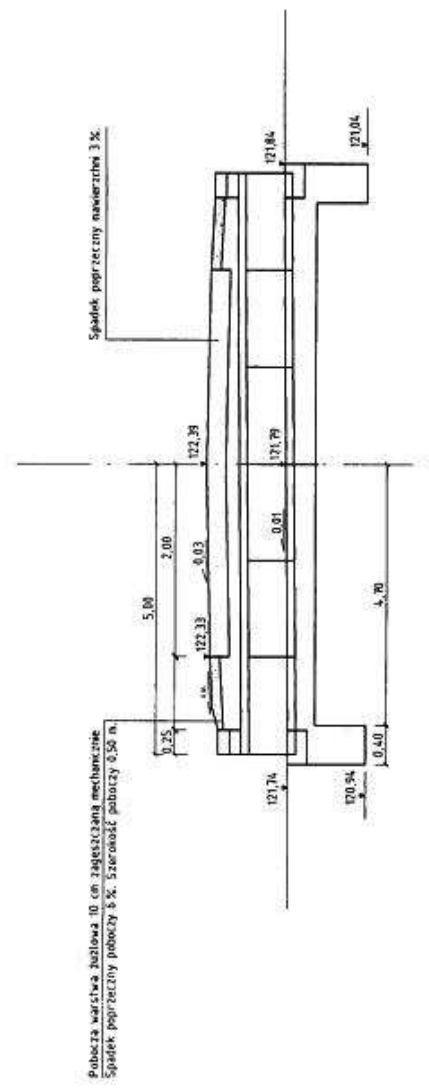
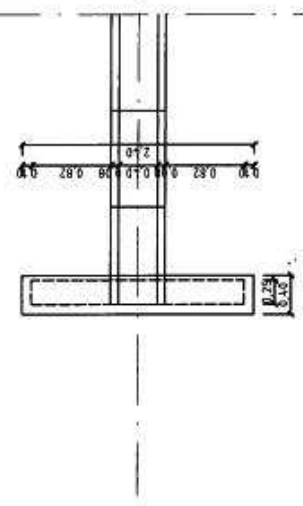


PRZEPUST NA ZJEŹDZIE Z RUR ŻELBETOWYCH ϕ 4.0 cm
w km rob. 1+628

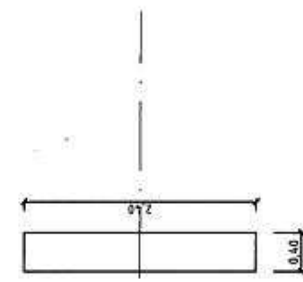
PRZEKRÓJ PODŁOŻNY 1:50



KONSTRUKCJA - WIDOK Z GÓRY



PLAN FUNDAMENTÓW



Opis	Remont drogi doposażonej do gruntów relnych na terenie wsi Oskowo i wsi Pielick w km rob. 0+000 - 1+631			PROJEKTOWANE I NADZÓR BUDOWY DRÓG I MOSTÓW Zbigniew Radziszewski, 18 - 230 Ciechanowiec ul. Parkowa 2a tel. 1086) 2711064, NIP 722-111-67-04, reg. 450162019		
Stadum	Przykanałk 440 (m - przekrój podłużny)					
Projektant	Imię i nazwisko	Nr uprawnień	Podpis	Data	Skala	Nr rys.
	Mirosław Łonewski	UAN 2312-108/94 km 23 /06		10.01.04	1:50	6

PRZYKANALIK Z RUR ŻELBETOWYCH Ø 40 cm
w km rob. 1+628

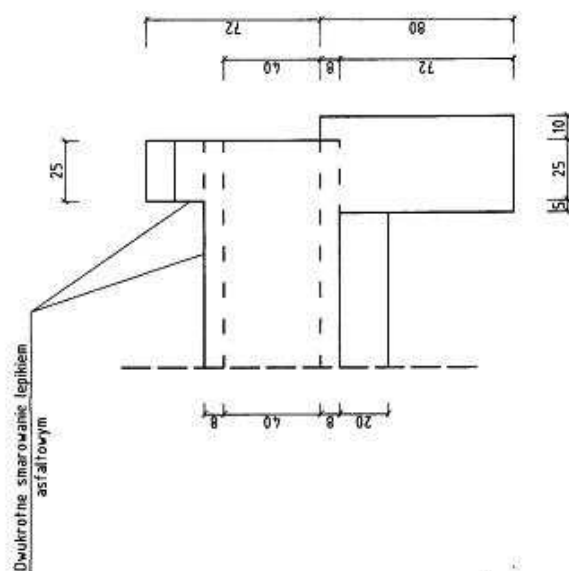
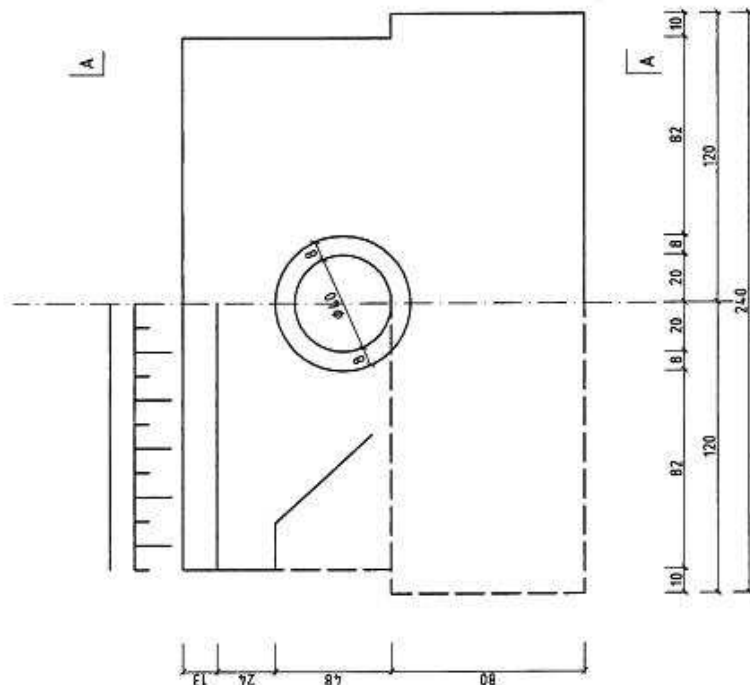
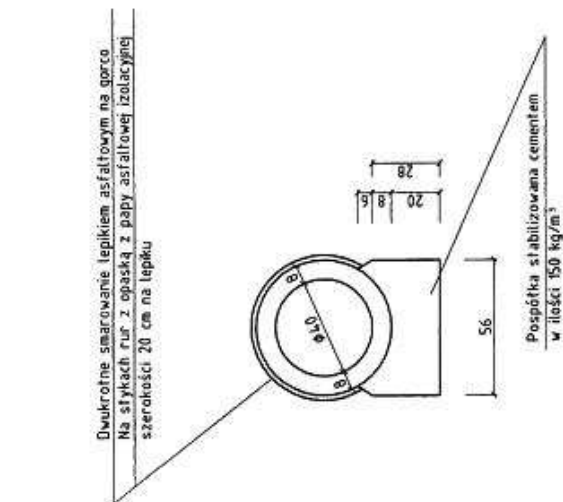
ŚCIANKA CZOŁOWA 1:20

PRZĘKRÓJ POPRZECZNY 1:20

WIDOK OD STRONY WŁOTU

PRZĘKRÓJ PODŁUŻNY

PRZĘKRÓJ A-A

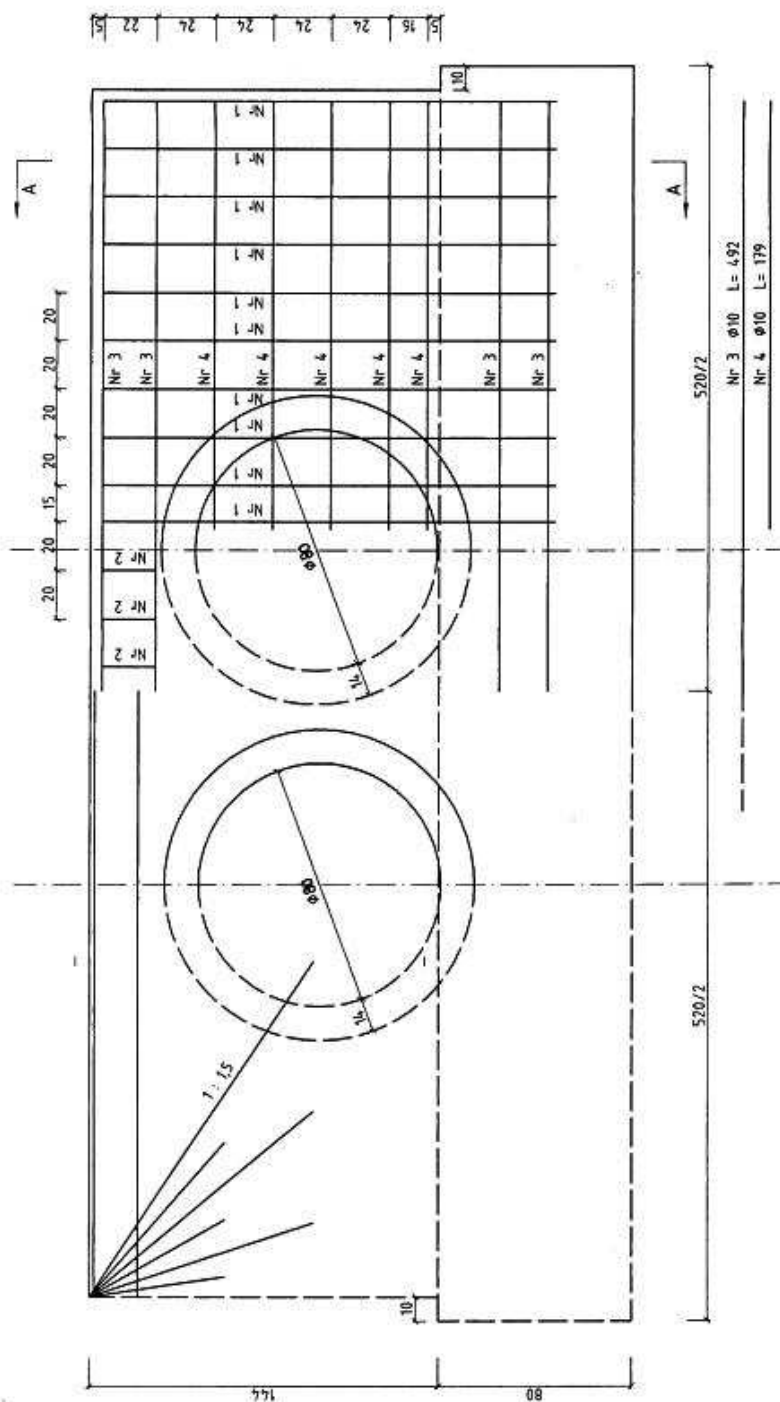


Obiekt	Remont drogi dojazdowej do gruntów rolnych na terenie wsi Ostowo i wsi Mielnik w km rob. 0+000 - 1+631			PROJEKTOWANIE I NADZÓR BUDOWY DRÓG I MOSTÓW Zbigniew Radziszewski, 18 - 230 Cichanowice ul. Parkowa 2a Tel. (086) 277064 NIP 722-111-67-04 reg. 450162079		
Stadium	Przykanalik Ø40 cm - ścianka czołowa					
Projektował:	Imię i nazwisko	Nr uprawnień		Podpis	Data	Nr rys.
	Miroslaw Luniewski	UAN 7342-108/94 Łom. 33 /86			10.04.06	1:20

ŚCIANKA CZOŁOWA Skala 1:20

WIDOK Z BOKU

ZBROJENIE



Obiekt	Remont drogi dojazdowej do gruntów rolnych na terenie wsi Ostowo i wsi Mielnik w km rob. 0+000 - 1+631			PROJEKTOWANIE I NADZÓR BUDOWY DRÓG I MOSTÓW Zbigniew Radziszewski, 18 - 230 Ciechanowiec ul. Parkowa 2a Tel. (086) 2770664 NIP 722-111-67-04 reg. 450162079		
Stadium	Przebieg 2 x 80 cm - ścianka czołowa					
Projektował:	Imię i nazwisko	Nr uprawnień		Podpis	Data	Nr rys.
	Miroslaw Łutewski	UAN.7342-108/94 Łom.33 /86			18.01.2016	8