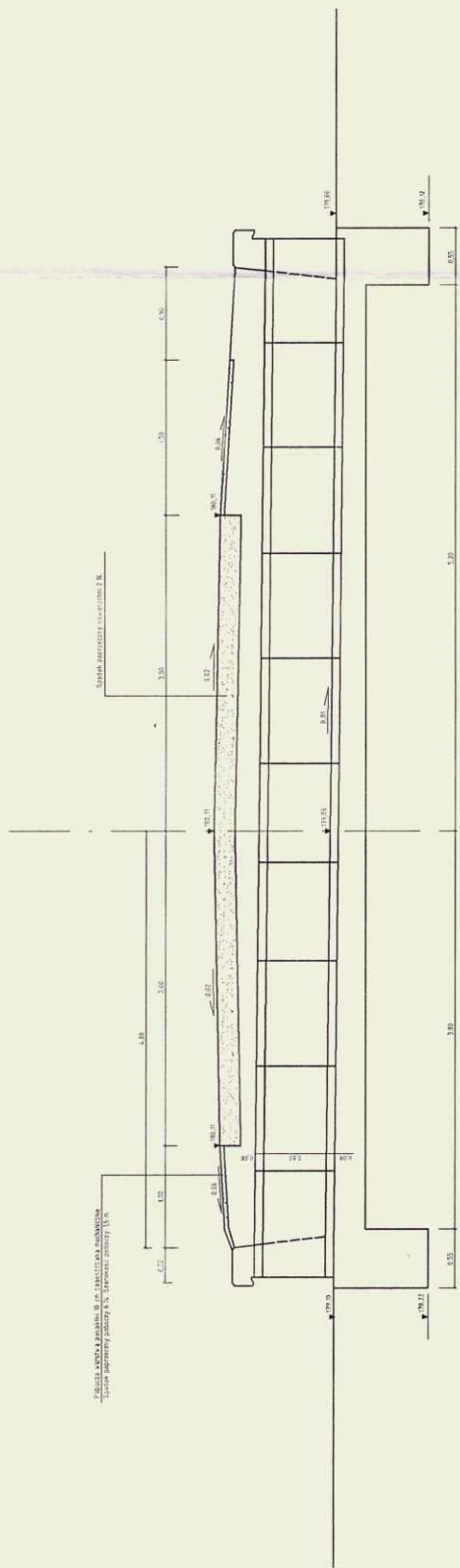
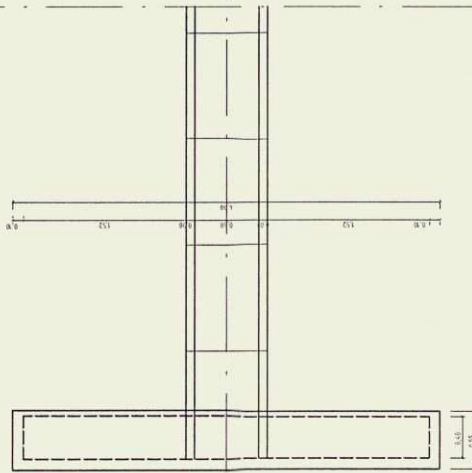


PRZEPUST Z RUR ŻELBETOWYCH Ø 60 CM
w km. 0+275

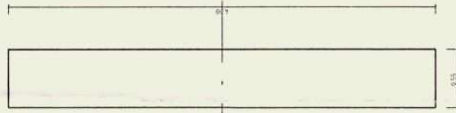
PRZEKRÓJ PODŁUŻNY 1:50



KONSTRUKCJA - WIDOK Z GÓRY



PLAN FUNDAMENTÓW



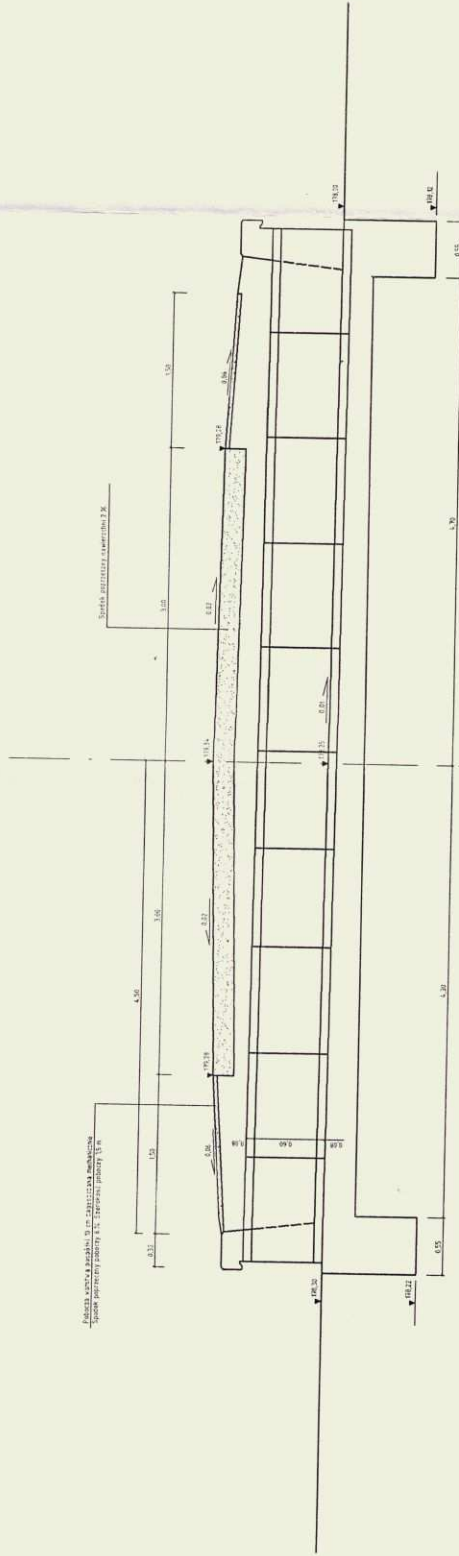
Obiekt	Przebudowa drogi gminnej Adamowo - Milanowo w km. rob. 0+275		
Stadium	Przełupst ø60 cm (1) - przekrój podłużny		
Projektował:	Imię i nazwisko	Nr uprawnień	Data
Sprawił:	Miroslaw Luniewski	UAN: 7342-108/94 Łom 33 / 186	14.10.21
		Skala	Nr rys.
		1:50	2

PROJEKTOWANIE I NADZÓR BUDOWY DRÓG I MOSTÓW
Zbigniew Radziszewski, 18 - 230 Ełchanowice ul. Parkowa 2a
Tel. (089) 771064 - NIP 722-111-67-04 reg. 450162019

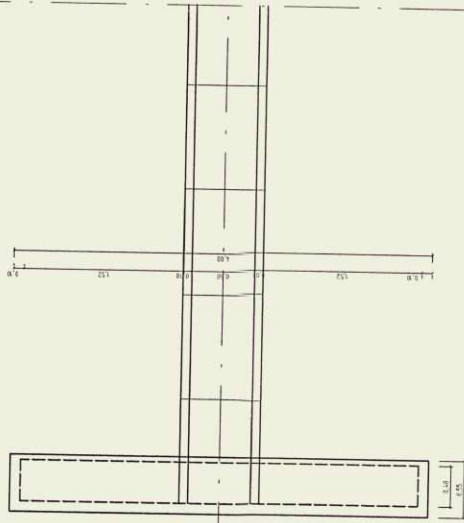
Miroslaw Luniewski
Miroslaw Luniewski
14.10.21

PRZEPUST Z RUR ŻELBETOWYCH Ø 60 CM
w km. rob. 0+700

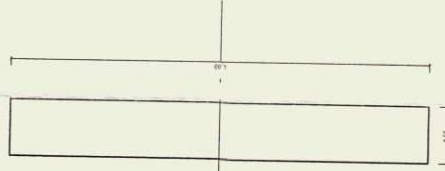
PRZEKRÓJ PODŁUŻNY 1:50



KONSTRUKCJA - WIDOK Z GÓRY



PLAN FUNDAMENTÓW



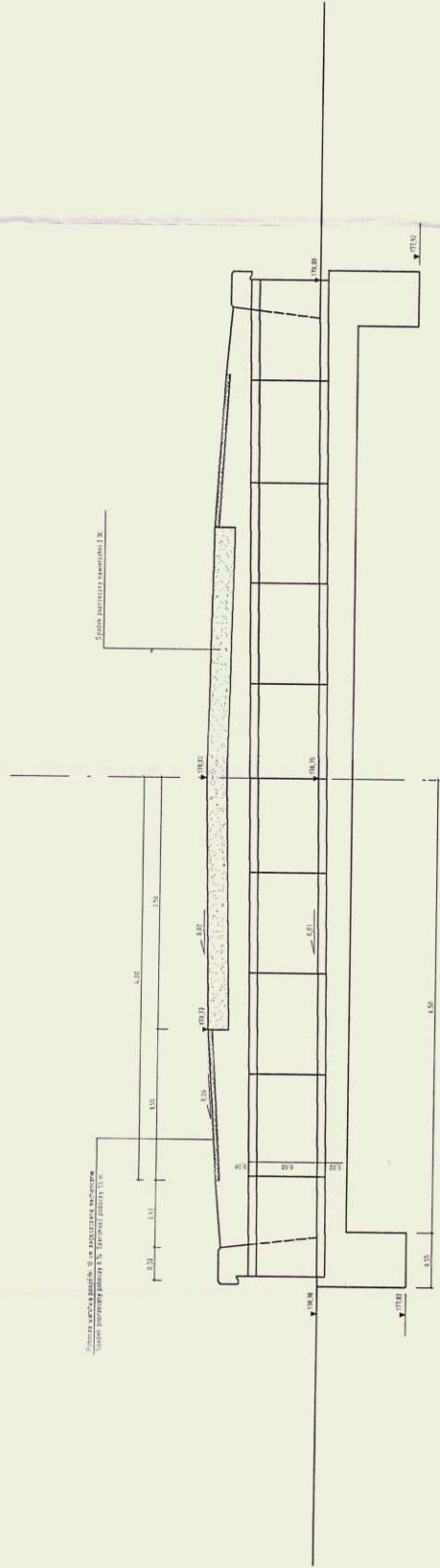
Obiekt	Przebudowa drogi gminnej Adamowo - Wilkowo w km. rob. 0+700		
Stadium	Przeput 60 cm (2) - przekrój podłużny		
Projektował:	Imię i nazwisko	Nr uprawnień	Data
	Miroslaw Luniewski	UAN7342-108/94.Lom.33 /86	14.10.04
Sprawił:			Nr rys.
			150
			2b

PROJEKTOWANIE I NADZÓR BUDOWY DRÓG I MOSTÓW
Zbigniew Radziszewski, 18 - 230 Ciechanowiec ul. Parkowa 2a
tel. (086) 271-00-00, NIP 722-111-67-04, reg. 450162079

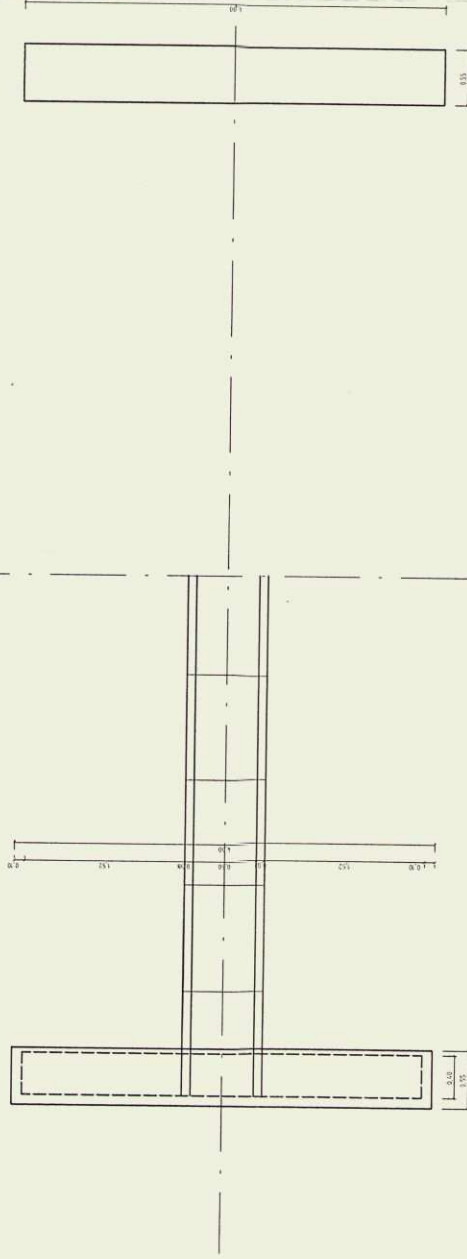
Projektant
M. Radziszewski
Data
14.10.04

PRZEPUST Z RUR ŻELBETOWYCH O $\varnothing 60$ CM

PRZEKRÓJ PODŁUŻNY 1:50



KONSTRUKCJA - WIDOK Z GÓRY



PLAN FUNDAMENTÓW

Obiekt	Przebudowa drogi gminnej Adamowo - Milanowo w km. rob. 1+100		
Stadium	Przeput: $\varnothing 60$ cm (3) - przekrój podłużny	Projektant: Kierownik: <i>Milano</i>	
	linię i nazwisko	Nr uprawnień	Skala
Projektował:	Miroslaw Lumiewski	UAN: 7342-108/94 Lom.33 / 86	Skala
Sprawił:			1:50
		Data	Nr rys.
		14.10.04	2c

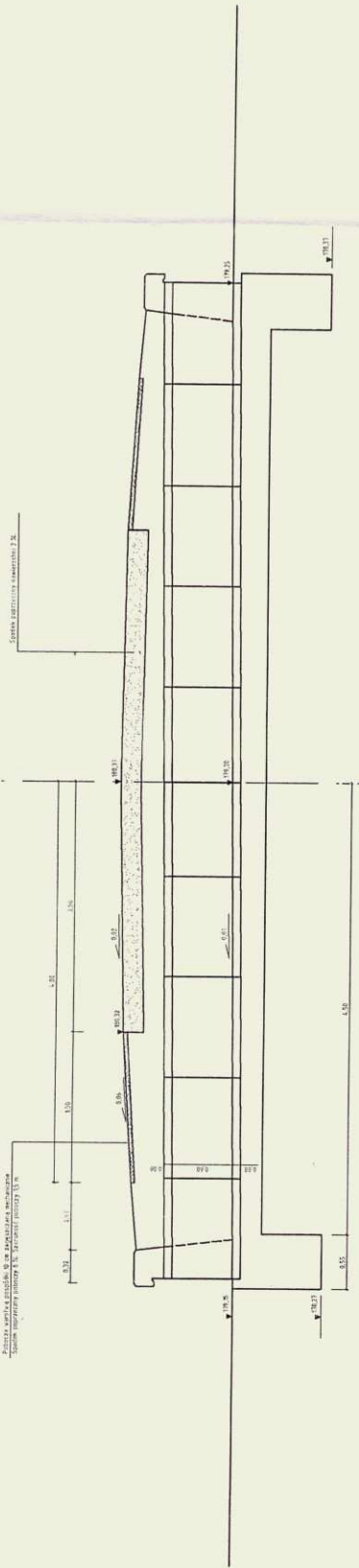
PROJEKTOWANIE I NADZÓR BUDOWY DRÓG I MOSTÓW
Zbigniew Radziewiczki, ul. - 230 Ciechanowiec ul Parkowa 2a
Tel. (086) 717064, NIP: 722-171-67-04, reg. 450162U/P

Milano
Kierownik: *Milano*
Projektant: *Milano*
Sprawił: *Milano*

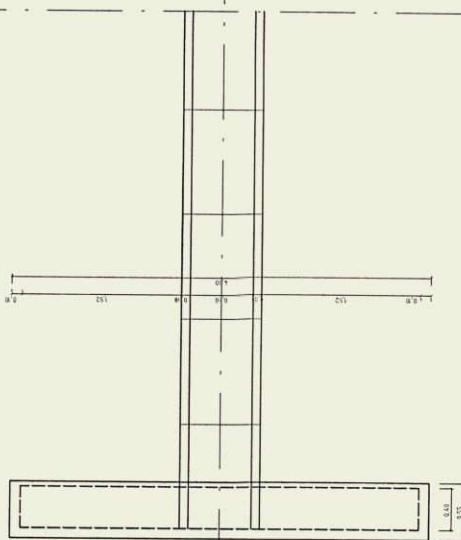
PRZEPUST Z RUR ŻELBETOWYCH Ø 60 CM

w km. rob. 1+700

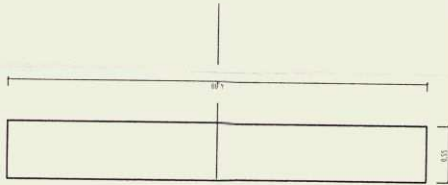
PRZEKRÓJ PODŁUŻNY 1:50



KONSTRUKCJA - WIDOK Z GÓRY



PLAN FUNDAMENTÓW



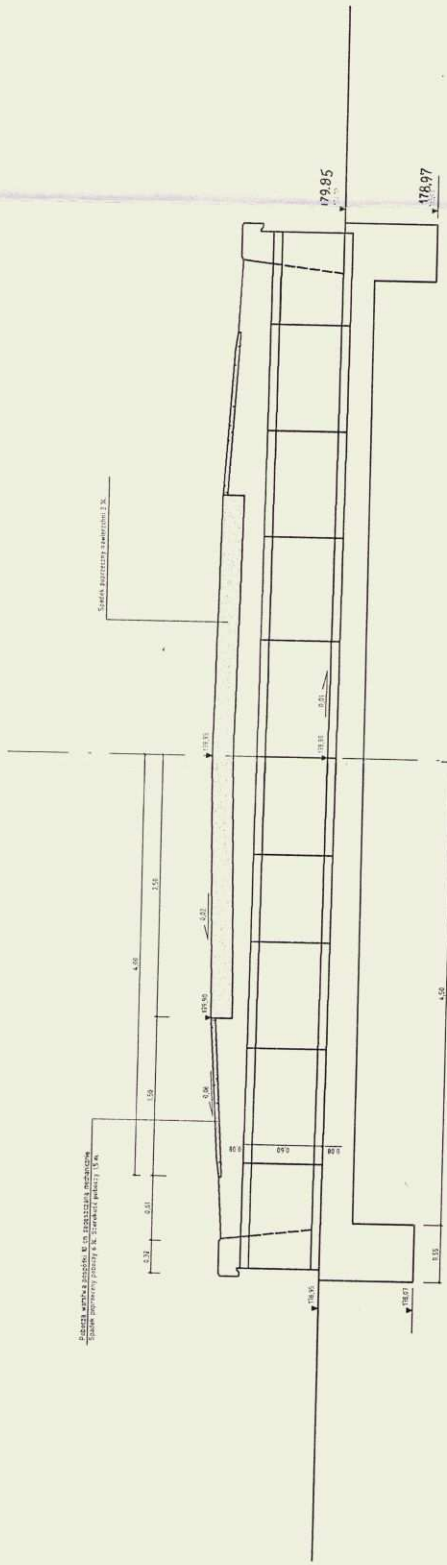
Obiekt	Przebudowa drogi gminnej Adamowo - Wilanowo w km. rob. 1+700		
Stadium	Przeputń Ø 60 cm (4) - przekrój podłużny		
Projektował:	Imię i nazwisko	Nr uprawnień	Podpis
Sprawdził:	Mirosław Łunewski	UAN 7342-108/94 Łon 33 / 86	Podpis: [Signature]
			Skala
			150
			Nr rys.
			24

PROJEKTOWANIE I NADZÓR BUDOWY DRÓG I MOSTÓW
Zbigniew Radziszewski, 18 - 230 Ciechanowiec ul. Parkowa 2a
tel. (086) 2771064, NR 1722-111-67-04, reg. 450162079

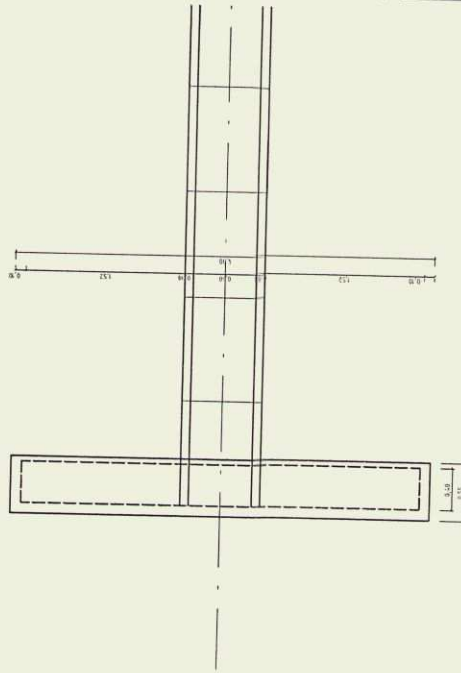
Przebudowa drogi gminnej
Adamowo - Wilanowo
w km. rob. 1+700
Podpis: [Signature]

PRZEPUST Z RUR ŻELBETOWYCH Ø 60 CM
w km. rob. 3+150

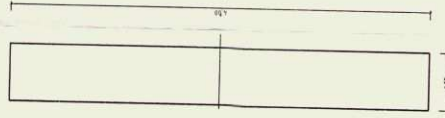
PRZEKRÓJ PODŁUŻNY 1:50



KONSTRUKCJA - WIDOK Z GÓRY



PLAN FUNDAMENTÓW



Obiekt	Przebudowa drogi gminnej Adamowo - Wilanowo w km. rob. 3+150			Projektowane i NADZÓR BUDOWY DRÓG I MOSTÓW Zbigniew Radziszewski, 18 - 230 Ciechanów ul. Parkowa 2a Tel. (086) 271064 NIP 722-111-67-04 reg. 450162079
Stadium	Przeput Ø60 cm (6) - przekrój podłużny			
Projektował:	Imię i nazwisko	Nr uprawnień	Podpis	Skala
Sprawił:	Miroslaw Łuniewski	UAN 7342-108/94, tom 33 / 86	<i>[Signature]</i>	1:50
			Data:	Nr rys.
			11.10.2011	2 f