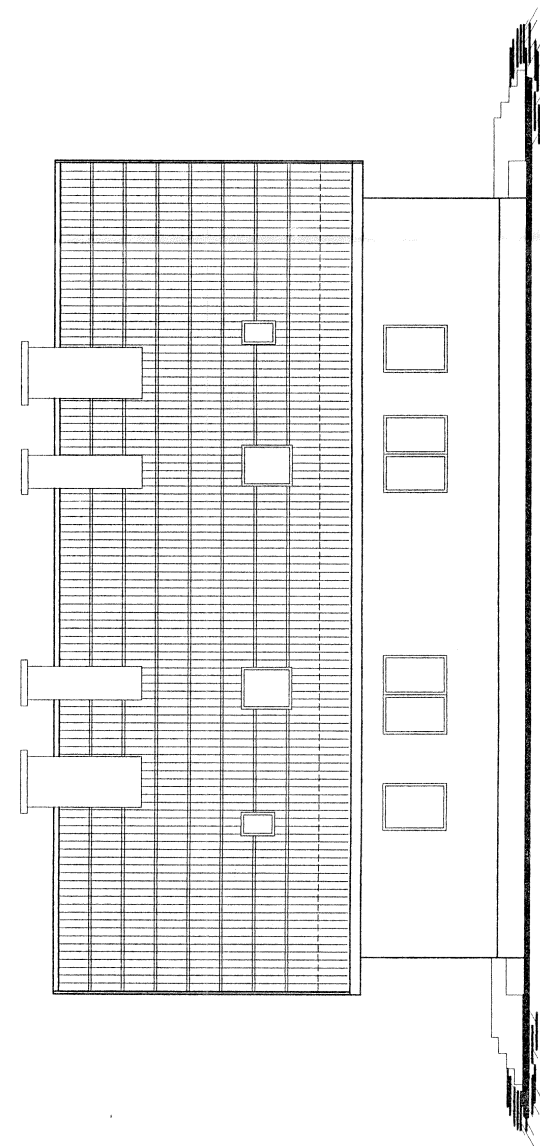
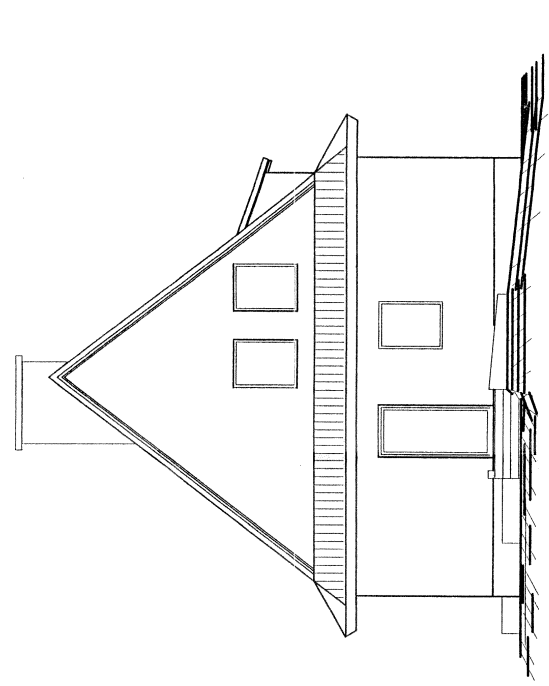


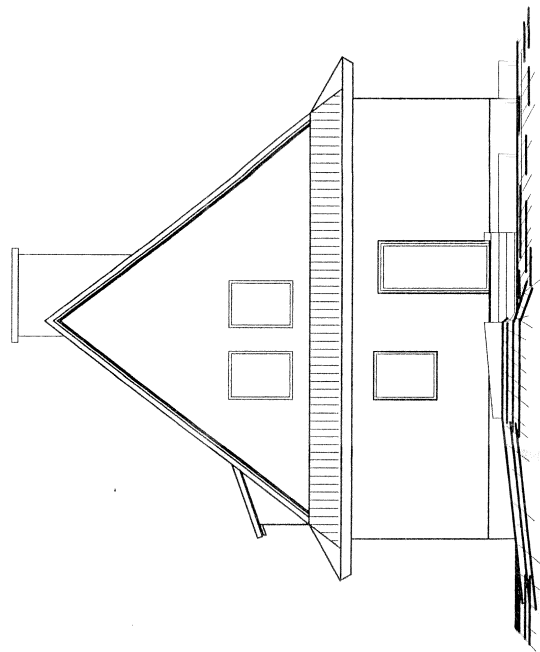
ELEWACJA POŁUDNIOWO - ZACHODNIA 1//100



ELEWACJA PÓŁNOCDNO - WSCHODNIA 1//100



ELEWACJA PÓŁNOCDNO - ZACHODNIA 1//100



ELEWACJA PÓŁNOCDNO - WSCHODNIA 1//100











inż. Mikołaj Kuźmiuk  
 Uprawnienia budowlane do projektowania  
 w zakresie architektury i sztuki  
 przywrócić w Sądzie Rejonowym dla  
 M. St. w Warszawie, KRS 0000432000  
 Iwona Kuźmiuk, ul. Wesołowska 12 m 85  
 Nr ewid. 102/2013 i 5/6/9

ADAPTACJA BUDYNKU ISTN. NA CELE MIESZKALNEJ DLA 2-ty RODZIN. WE WST TOKARY NA DZ. NR. 358	NR RYS. 8
OBIEKT	SKALA 1//100
NAZWA RYSUNKU	PROJEKT
ELEWACJE	UPR. 5/6/9
AUTOR PROJEKTU	inż. M. KUŹMIUK

DATA: 01.08r.

OBIEKT: ADAPTACJA BUDYNKU MIESZKALNEGO NA DZ. NR 358 WE WSI TOKARY

NR RYS. 9


Rodzaj wyrobu		Okna									Okna dachowe VELUX			
Cecha		01/J	02/J	014	015	016a	017a	018	019	102	306			
Schemat	         	Wymiary w świetle ramu	S 600	900	600	600	900	1200	1200	1500	1200	1500	600	800
		Zewnętrzne wym. oszczędzicy	Sz 580	880	880	880	1180	1180	1180	1480	1480	1480	550	780
		H 600	900	1200	1200	1200	1200	1200	1500	1200	1200	1500	800	1200
		HZ	555	555	1155	1155	1155	1155	1155	1155	1155	780	1180	
		Rodzaj okucia												
		Lewe czy prawe												
		Płwnice												
		Parter												
		Poddasze												
		Ilość wyrobów stolarki na kondygnacji												
Ilości														
Razem sztuk stolarki														
Szczegóły														
Uwagi														

inż. Andrzej  


1. Kierownik robót budowlanych  
 przy adaptacji obiektu na cele mieszkalne  
 w miejscowości Tokary, dz. nr 358, gmina Tokary, pow. Łódź  
 ul. Młodych Polaków 1, 94-100 Łódź, tel. 71 35 56 56  
 15-127 Starzyński, ul. Młodych Polaków 1, 94-100 Łódź, tel. 71 35 56 56

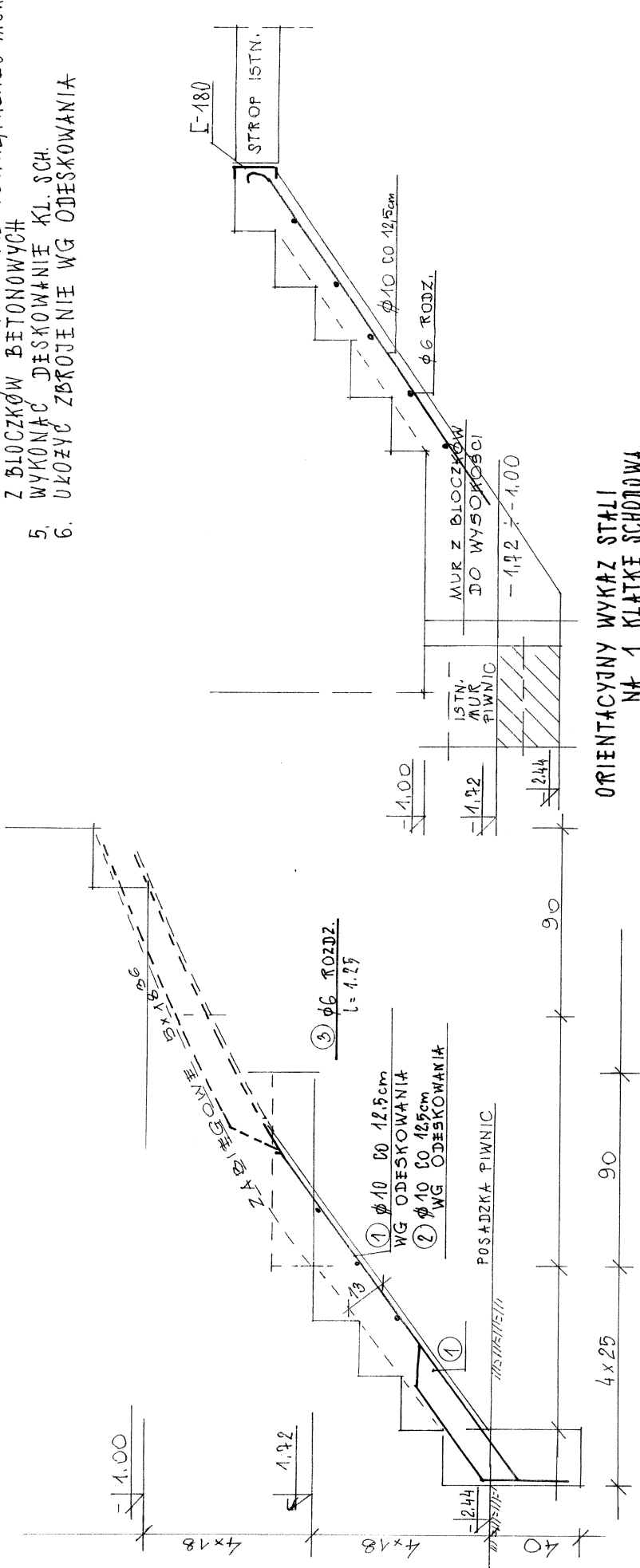
OBIEKT: ADAPTACJA BUDYNKU MIESZKALNEGO NA DZ. NR 358 WE WSI TOKARY NR RYS. 90

Rodzaj wyrobu		DRZWI WEWNĘTRZNE									
Cecha	D3-c	D6-c	D8-c	DWA10W	Dz-1						
Schemat											
	Wymiary w świetle muru	S 800	900	900	900	1000					
	H	2050	2050	2050	2050	2100					
	Zewnętrzne wym. oszczędzicy	Sz 700	800	800	800	900					
Rodzaj okucia		L									
Lewa czy prawa		L	P	L	P	L	P	L	P	L	P
Pionnice		---	---	---	---	---	---	---	---	---	---
Parter		1	1	1	2	3	1	1	1	1	1
Poddasze		---	---	1	1	2	2	---	---	---	---
Ilości											
Razem sztuk stolarki		2		4		4		8		2	
Szczegóły											
Uwagi											

inż. Mirosław   
 Inżynier ds. nadzoru nad robotami budowlanymi  
 i kierowania budowlą (do 4000000 zł)  
 bez ograniczeń w sporządzeniu i nadzorze nad  
 robotami budowlanymi (dotyczy)  
 Nr upraw. 117  
 554197-8-1/2018-117  
 13.03.2018

KLATKA SCHODOWA - ZABIEGOWA PIWNIC SKALA 1:20  
 BETON B-20  
 STAL 34GS

1. WYKONAĆ GNIAZDA PODPOROWE W MURZE ŚCIAN BOCZNYCH KLATKI SCHODOWEJ (POZIOM ±0.00)
2. UKŁOZYĆ BELKĘ STALOWĄ L-180 - MOŻNA JĄ, JODATKOWO UMOCOWAĆ 4-MA KOLEKAMI HILTI DO STROPU PARTERU KL. SCHODOWEJ
3. WYTRASOWAĆ NA ŚCIANIE PRZEBIEG BIEGÓW KLATKI SCHODOWEJ
4. WYMUROWAĆ PRZY ŚCIANI ZEWNĘTRZNEJ MUR Z BLOCZKÓW BETONOWYCH
5. WYKONAĆ DESKOWANIE KL. SCH.
6. UKŁOZYĆ ZBROJENIE WG ODESKOWANIA



ORIENTACYJNY WYKAZ STALI  
 NA 1 KLATKĘ SCHODOWĄ,  
 1 φ10 8 x 1 ≈ 7.5 = 6.0 x 0.62 = 3.72 KG  
 2 φ6 l = 0.85 SZT. ≈ 20 KG: 4,-

L-180 l=350 KG: 7.8,-  
 φ6 - KOTWY 0.50 SZT. 4 KG=1.0

NADPROŻA - "L-19" D/150 SZT. 6  
 LUB L-120 l=150 SZT. 6

ADAPTACJA BUDYNKU	10
ISTNIEJĄCEGO NA CELE	
MIESZKANIE DLA 2-4	
ROZSZYBIENIE KLATKI	1/20
NA-DZ. NR 358	
KLATKA SCHODOWA	
ZABIEGOWA	
PIWNIC	
142	
A. KUZIEMNIK	5/69