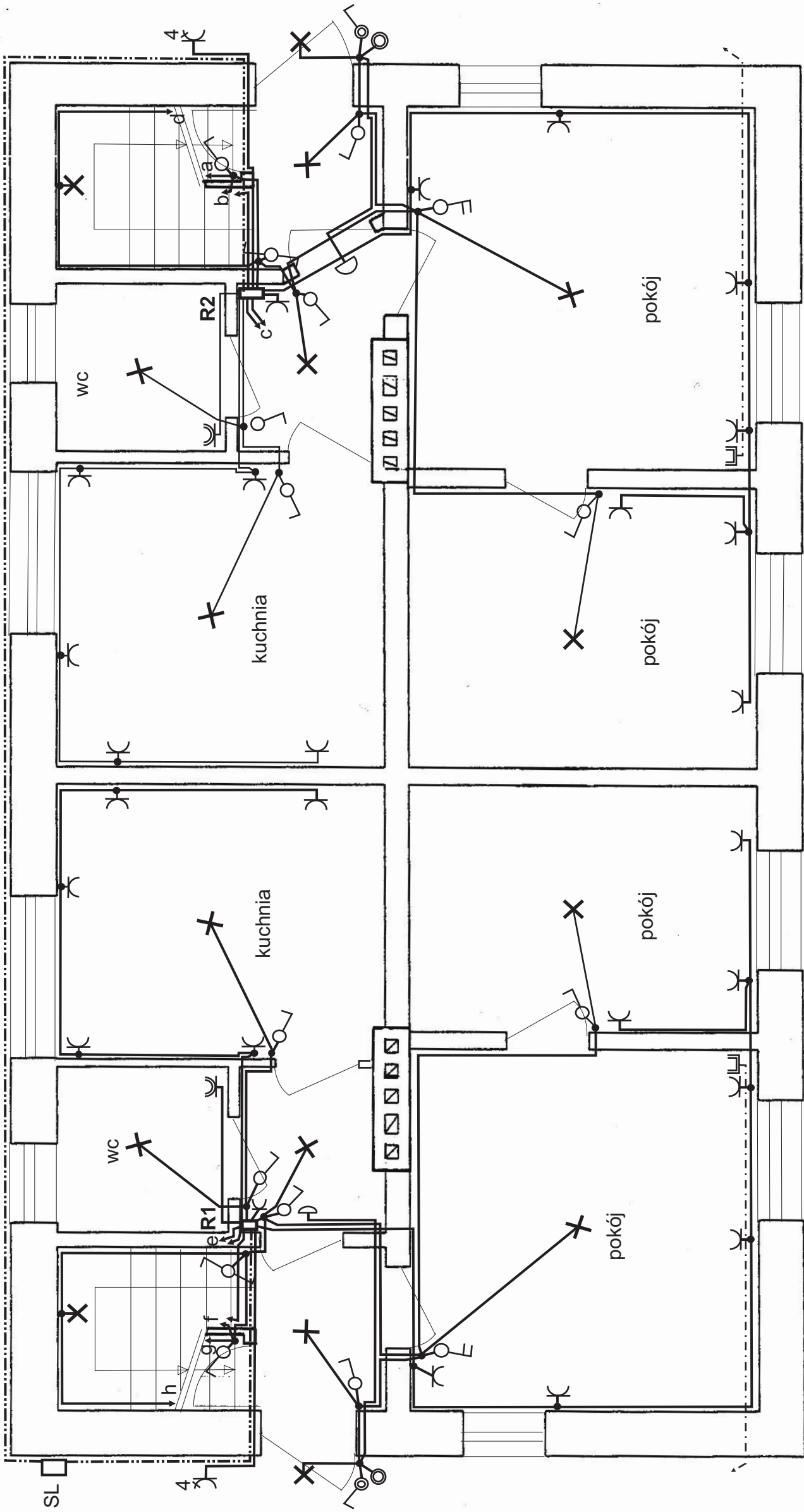


PROJEKT INSTALACJELKTRYCZNEJ. BUDYNEK MIESZKALNY.

Tokary nr dz. 358 gm. Mielnik.

PARTER



Uwagi:

1. Skrzynkę licznikową zamontuje ZEB Dystrybucja.
2. Rozdzielnię R1 i R2 wykonać wg schematu ideowego rys. nr 5.
3. Obwody gniazd wykonać przewodem YDY3x2,5mm²
4. Obwody oświetleniowe wykonać przewodem YDY3x1,5mm²
5. Wyłączniki montować na wysokości 1,2m od podłogi.
6. Gniazda w pokojach montować na wysokości 0,3m od podłogi.
7. Gniazda w łazienkach montować na wysokości 1,4m od podłogi.
8. Gniazda w kuchni montować na wysokości 1m.
9. Przewody antenowe wprowadzić na wewnętrzne ściany na wysokość

Legenda:

- - - - - WLZ YDY5x6mm²
- - - - - przewód antenowy WDXPEK75
- SL** proj. skrzynka na 2 liczniki ZEB Dystrybucja
- R1** rozdzielnica mieszkania nr 1 wg schematu rys nr 5
- R2** rozdzielnica mieszkania nr 2 wg schematu rys nr 5
- gniazdo antenowe
- gniazdo ze stykiem ochronnym IP44
- przycisk dzwonkowy IP 44
- wyłącznik jednobiegunowy IP 44

skala 1:500

| | |
|---|--|
| Obiekt: budynek mieszkalny instalacja elektryczna | Inwestor: Urząd Gminy Mielnik ul. Piaskowa 38 17-307 Mielnik |
| Adres: Tokary gm. Mielnik nr geod. 358 | rys nr 2 |
| Projektant: mgr inż Piotr Pułko 17-300 Siemiatycze ul Asnyka 10 upr. proj. PDL/0053/POOE/06 w spec. instal i sieci el-en | Data i podpis: |