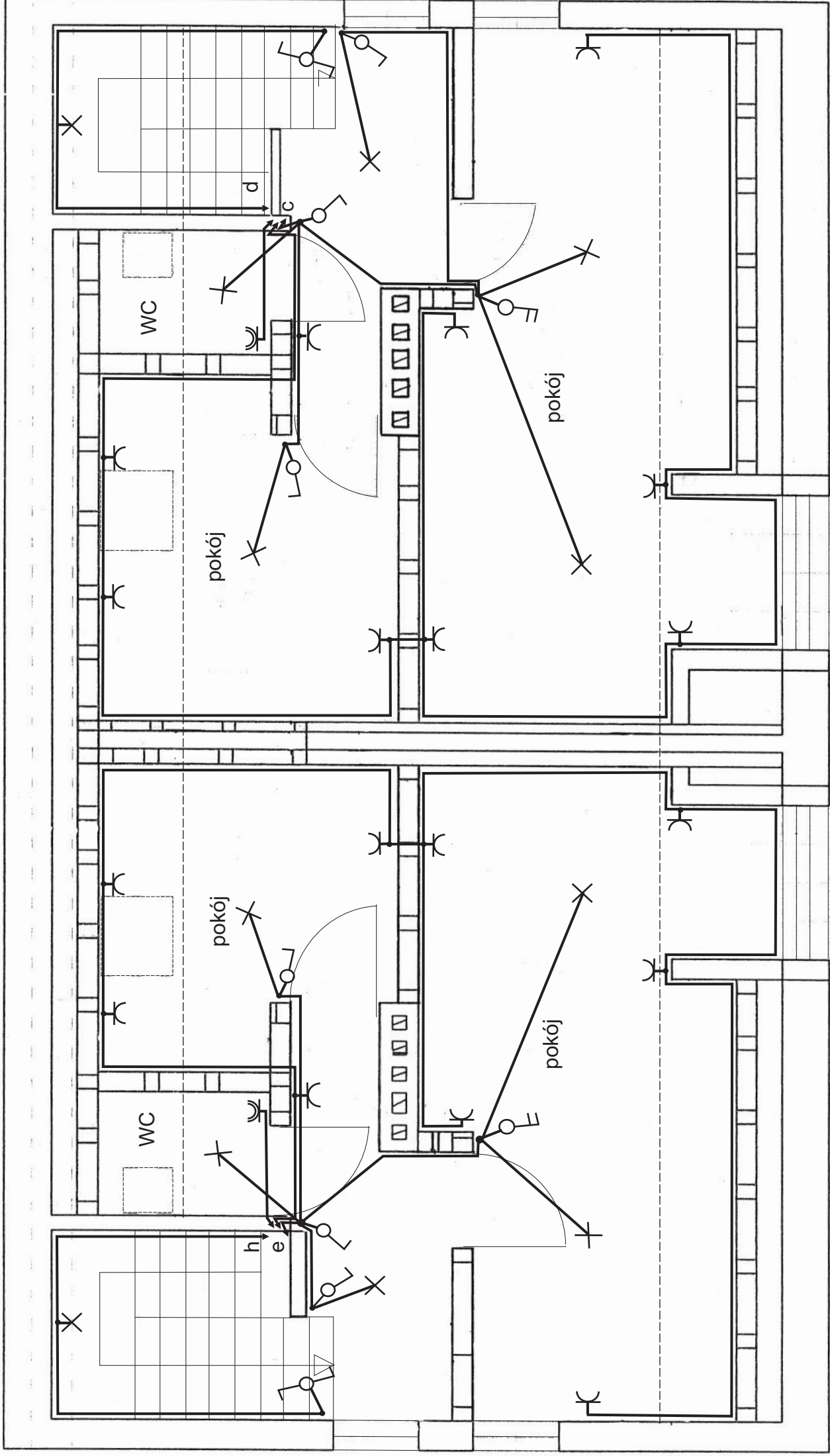


PROJEKT INSTALACJIELKTRYCZNEJ. BUDYNEK MIESZKALNY.
Tokary nr dz. 358 gm. Mielnik.
PODDASZE.



Uwagi:

1. Obwody gniazd wykonać przewodem YDY3x2,5mm²
2. Obwody oświetleniowe wykonać przewodem YDY3x1,5mm²
3. Wyłączniki montować na wysokości 1,2m od podłogi.
4. Gniazda w pokojach montować na wysokości 0,3m od podłogi.
5. Gniazda w łazienkach montować na wysokości 1,4m od podłogi.

- gniazdo ze stykiem ochronnym IP44
- przycisk dzwonekowy IP 44
- wyłącznik jednobiegunowy IP 44

skala 1:500

Obiekt: budynek mieszkalny instalacja elektryczna	Inwestor: Urząd Gminy Mielnik ul. Piaskowa 38 17-307 Mielnik
Adres: Tokary gm. Mielnik nr geod. 358	rys nr 2
Projektant: mgr inż Piotr Putko 17-300 Siemiatycze ul Asnyka 10 upr. proj. PDL/0053/POOE/06 w spec. instal i sieci el-en	Data i podpis: