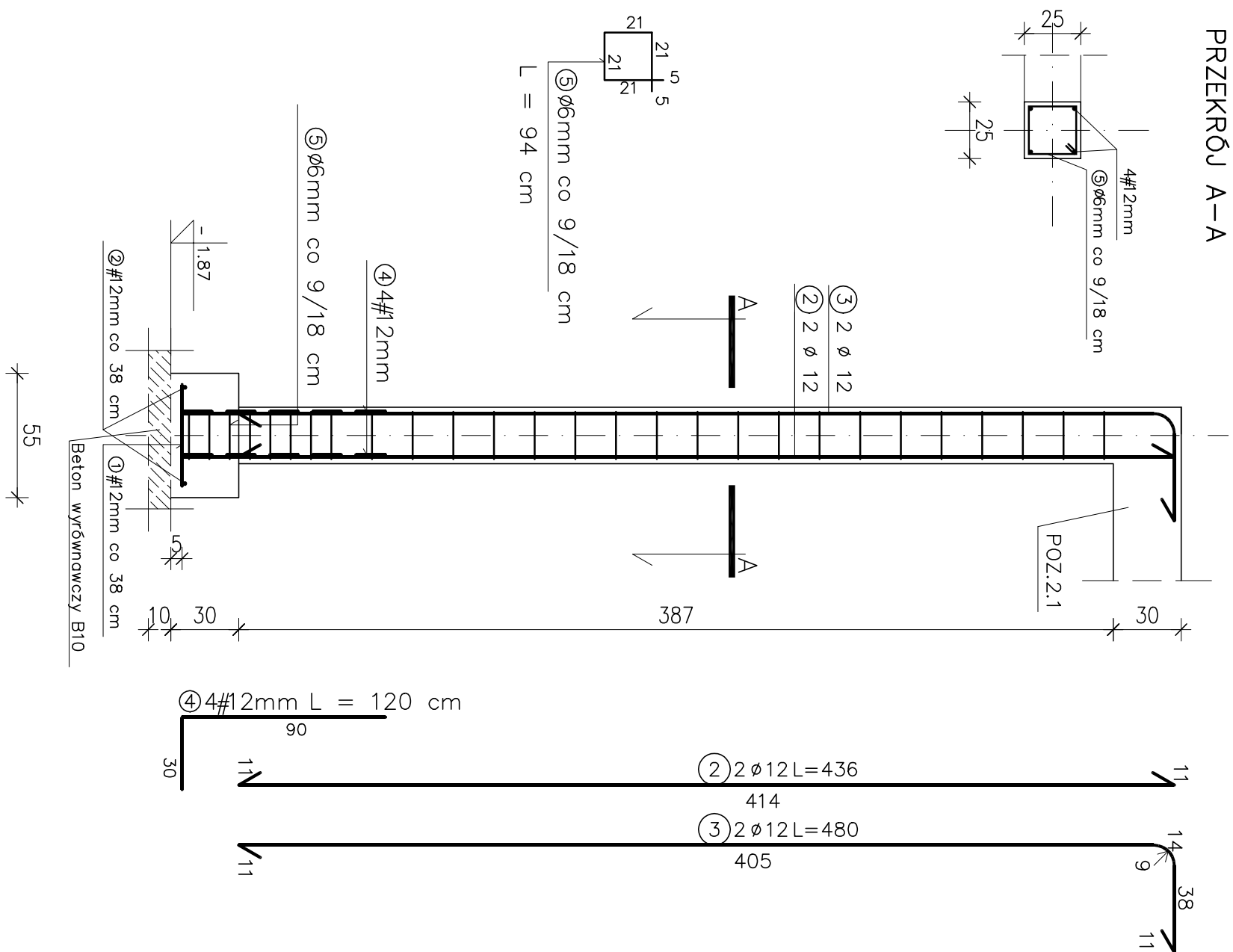
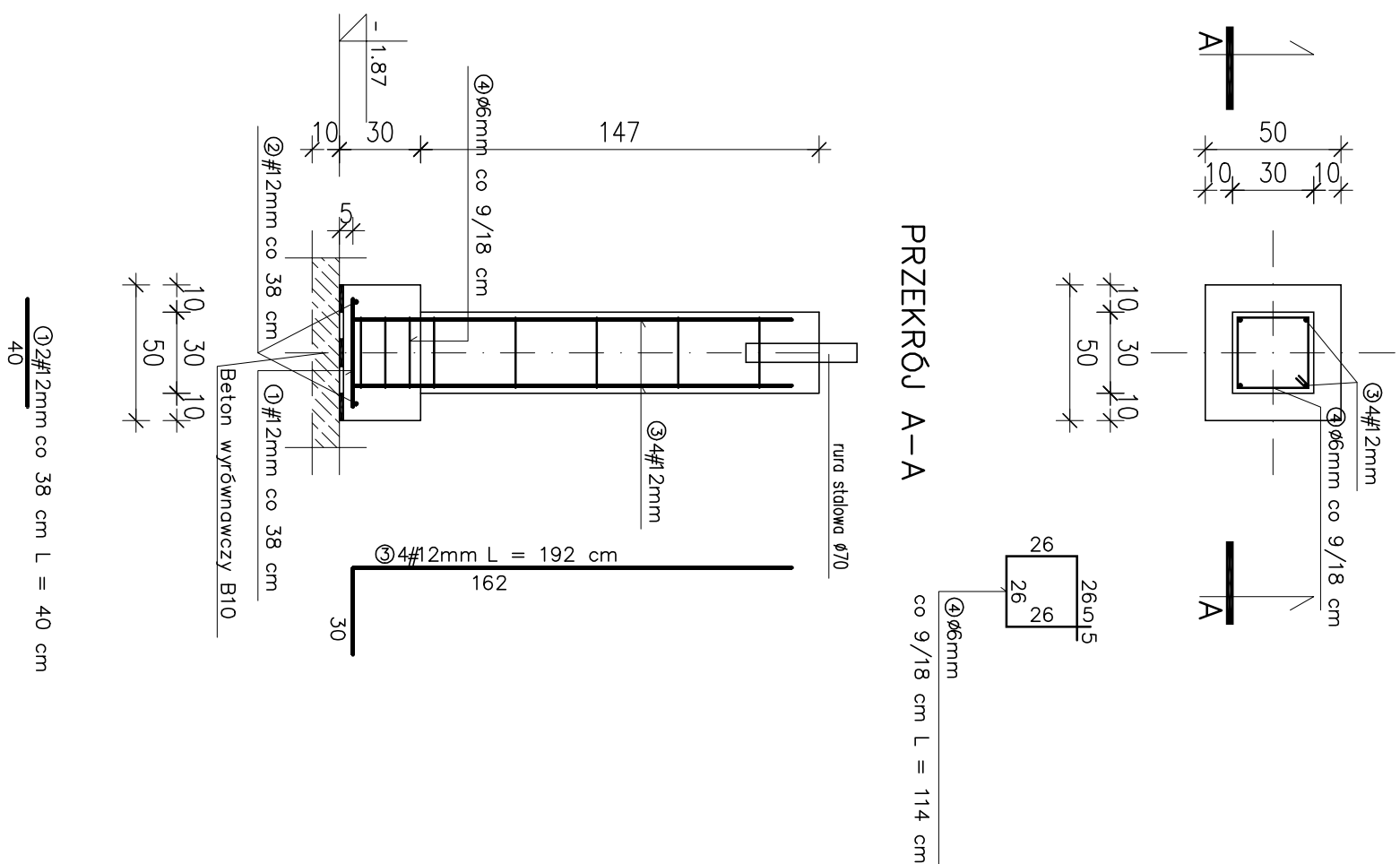


SKUP S-1 – szt. 1



## STOPA FUNDAMENTOWA F1 – szt. 4



tytuł rys.		stopa fundamentowa f1		skala: 1:25		nr rys. K3	
ROZBUDOWA BUDYNKU KINA WRAZ Z ADAPTACJĄ NA CELE MUZEALNE							
obiekt:		MIEŁNIK, ul. BRZESKA, dz. nr 6257/1, 6257/2					
lokalizacja:		imię i nazwisko		specjalność i nr uprawnień		data	
autor:		imię i nazwisko		specjalność i nr uprawnień		data	
projektant:		Andrzej Popławski		architekt UAN. II. 7342-122/94		15.11.06	
sprawdzający:							