

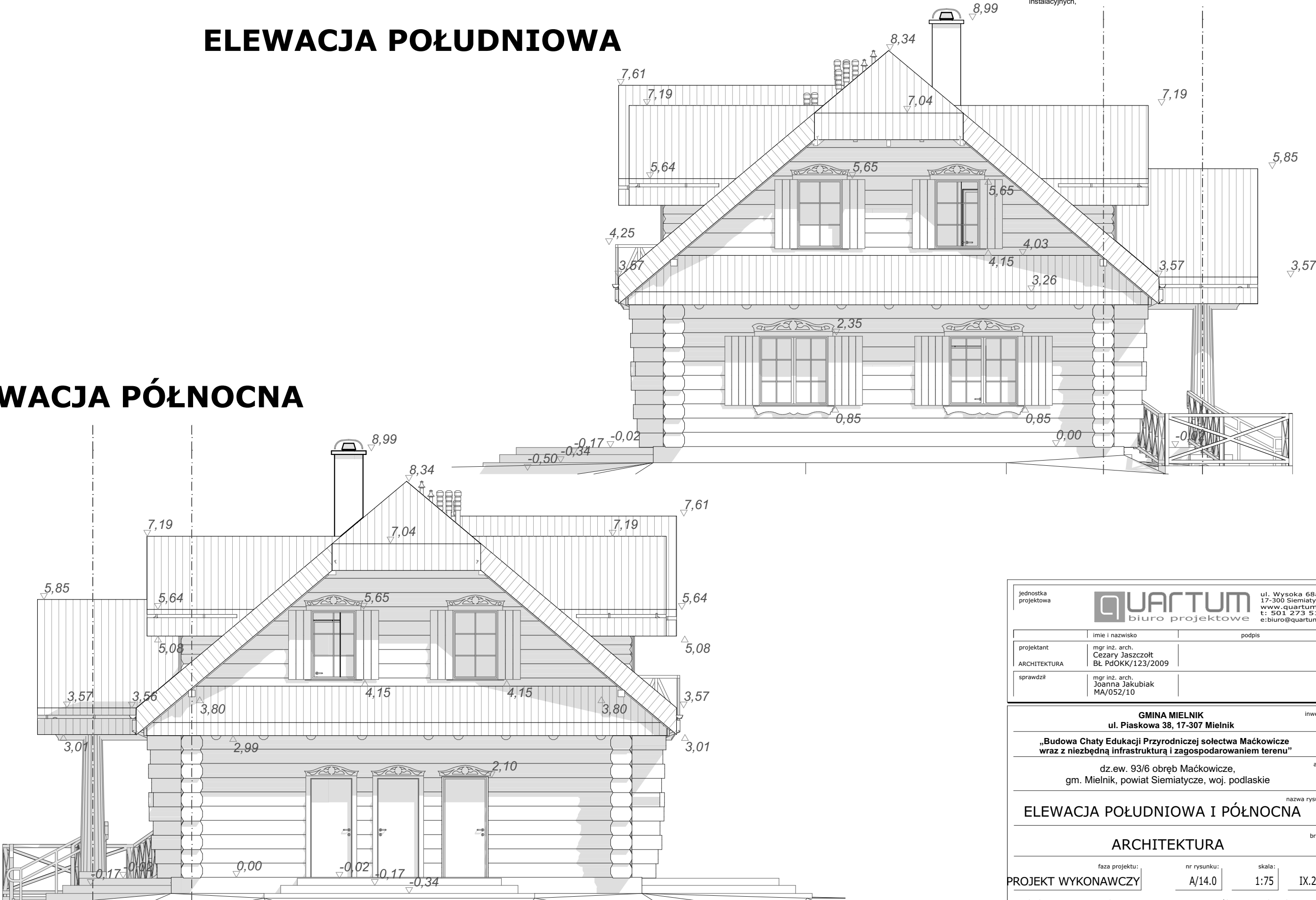
TEN RYSUNEK JEST OBJĘTY PRAWAMI AUTORSKIMI I NIE MOŻE BYĆ UŻYTY CZY REPRODUKOWANY W CZĘŚCI LUB W CAŁOŚCI PRZY WYKORZYSTANIU DO PRAC BUDOWLANYCH BEZ PISEMNEJ ZGODY ARCHITEKTA. ZABRANIA SIĘ UDOSTĘPNIAC OSOBOM TRZECIM. POZA INWESTOREM, UŻYTKOWNIKIEM LUB WYKONAWCĄ ROBÓT.

ELEWACJA PD I PN skala 1:75

ELEWACJA POŁUDNIOWA

ELEWACJA PÓŁNOCNA

- UWAGI:
- Wykonawca przed przystąpieniem do robót zobowiązany jest do zapoznania się ze wszystkimi dokumentacjami branżowymi i budowlanymi.
 - Wszystkie wymiary podawane są w centymetrach. Nie wolno brać żadnego wymiaru mierząc bezpośrednio z rysunku. Obowiązkiem wykonawcy jest sprawdzenie wymiaru w naturze. W wypadku jakiegokolwiek zmiany lub różnicy zauważonej między projektem, a stanem faktycznym wykonawca zobowiązany jest przekazać tę informację do biura projektowego.
 - Roboty budowlano-instalacyjne muszą być prowadzone z równoległą bieżącą koordynacją międzybranżową.
 - W sprawach nie określonych dokumentacją obowiązują:
 - Prawo budowlane
 - warunki techniczne, jakim powinny odpowiadać budynki ich usytuowanie
 - warunki techniczne wykonania i odbioru robót budowlano-montażowych
 - normy Polskiego Komitetu Normalizacyjnego (P.K.N.)
 - instrukcje, wytyczne, świadectwa dopuszczenia, atesty Instytutu Techniki Budowlanej
 - instrukcje, wytyczne i warunki techniczne producentów i dostawców materiałów budowlano-instalacyjnych,



Jednostka projektowa		QUARTUM biuro projektowe		ul. Wysoka 68a/6 17-300 Siemiatycze www.quartum.pl t: 501 273 513; e: biuro@quartum.pl	
		imie i nazwisko		podpis	
projektant		mgr inż. arch. Cezary Jaszczołt BŁ PdOKK/123/2009			
ARCHITEKTURA					
sprawdził		mgr inż. arch. Joanna Jakubiak MA/052/10			

inwestor:		tytuł:	
GMINA MIELNIK ul. Piaskowa 38, 17-307 Mielnik		„Budowa Chaty Edukacji Przyrodniczej sołectwa Maćkowicze wraz z niezbędną infrastrukturą i zagospodarowaniem terenu”	
adres:		nazwa rysunku:	
dz.ew. 93/6 obręb Maćkowicze, gm. Mielnik, powiat Siemiatycze, woj. podlaskie		ELEWACJA POŁUDNIOWA I PÓŁNOCNA	
branża:		faza projektu:	
ARCHITEKTURA		PROJEKT WYKONAWCZY	
nr rysunku:		skala:	
A/14.0		1:75	
data:		IX.2013	
Projekt chroniony prawem autorskim.		Rozpatrywać łącznie z projektami branżowymi.	