

**UCHWAŁA NR XIII/78/16
RADY GMINY MIELNIK**

z dnia 15 marca 2016 r.

**o zmianie uchwały w sprawie przystąpienia do sporządzenia miejscowego planu zagospodarowania
przestrzennego gminy Mielnik w korytarzu lokalizacji ropociągu**

Na podstawie art. 18 ust. 2 pkt 5 ustawy z dnia 8 marca 1990 r. o samorządzie gminnym (t.j. Dz. U. z 2015 r. poz. 1515, poz. 1890) i art. 14 ust. 1, 2 i 4 ustawy z dnia 27 marca 2003 r. o planowaniu i zagospodarowaniu przestrzennym (t.j. Dz. U. z 2015 r. poz. 199, poz. 443, poz. 774, poz. 1265, poz. 1434, poz. 1713, poz. 1777, poz. 1830, poz. 1890) uchwała się, co następuje:

§ 1. Zmienia się załącznik graficzny do uchwały Nr IX/51/15 Rady Gminy Mielnik z dnia 29 września 2015 r. w sprawie przystąpienia do sporządzenia miejscowego planu zagospodarowania przestrzennego gminy Mielnik w korytarzu lokalizacji ropociągu, który otrzymuje brzmienie zgodne z załącznikiem do niniejszej uchwały.

§ 2. Wykonanie uchwały powierza się Wójtowi Gminy Mielnik.

§ 3. Uchwała wchodzi w życie z dniem podjęcia.




Wiceprzewodniczący Rady
Gminy

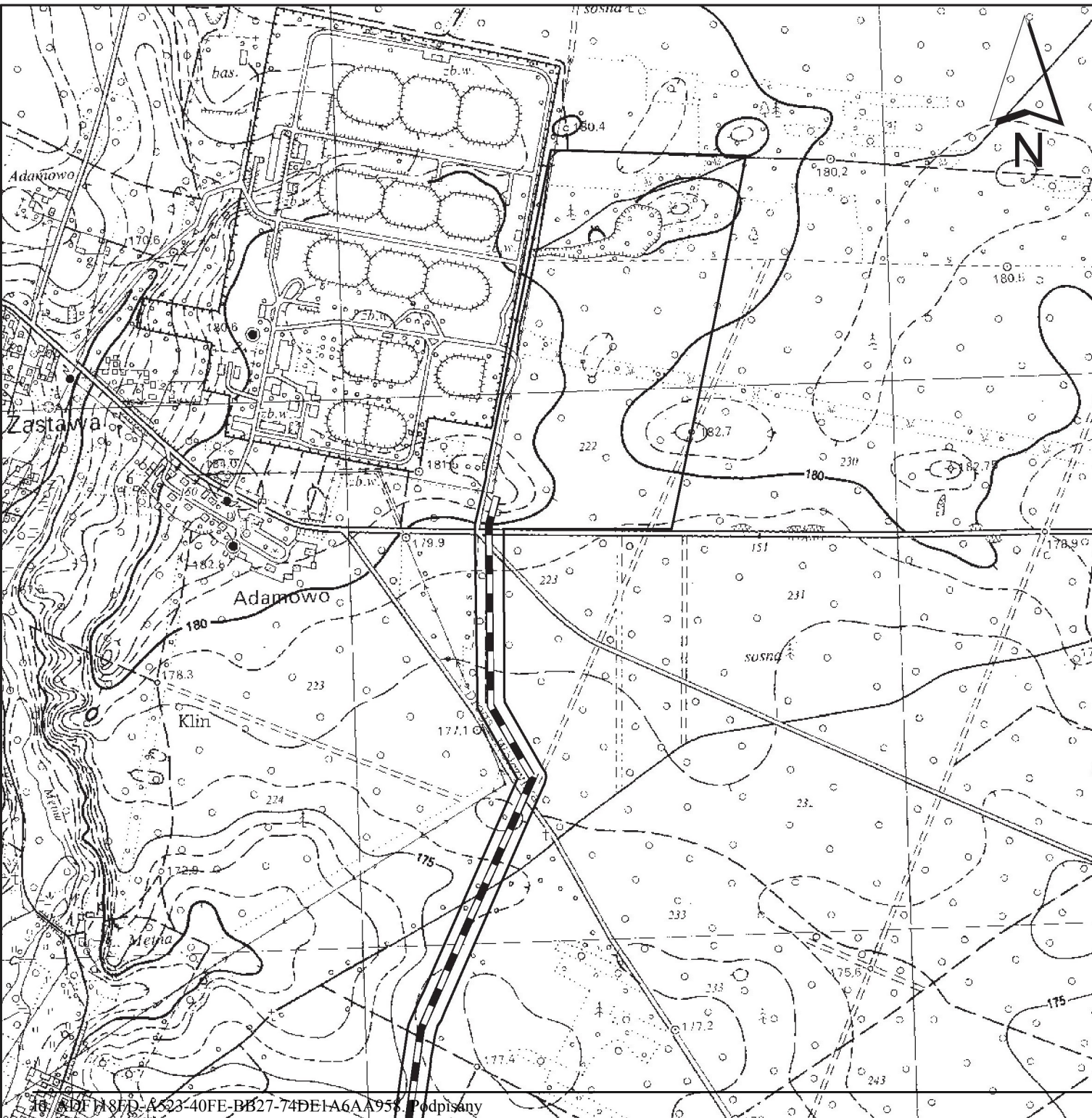
Mateusz Bukrewicz

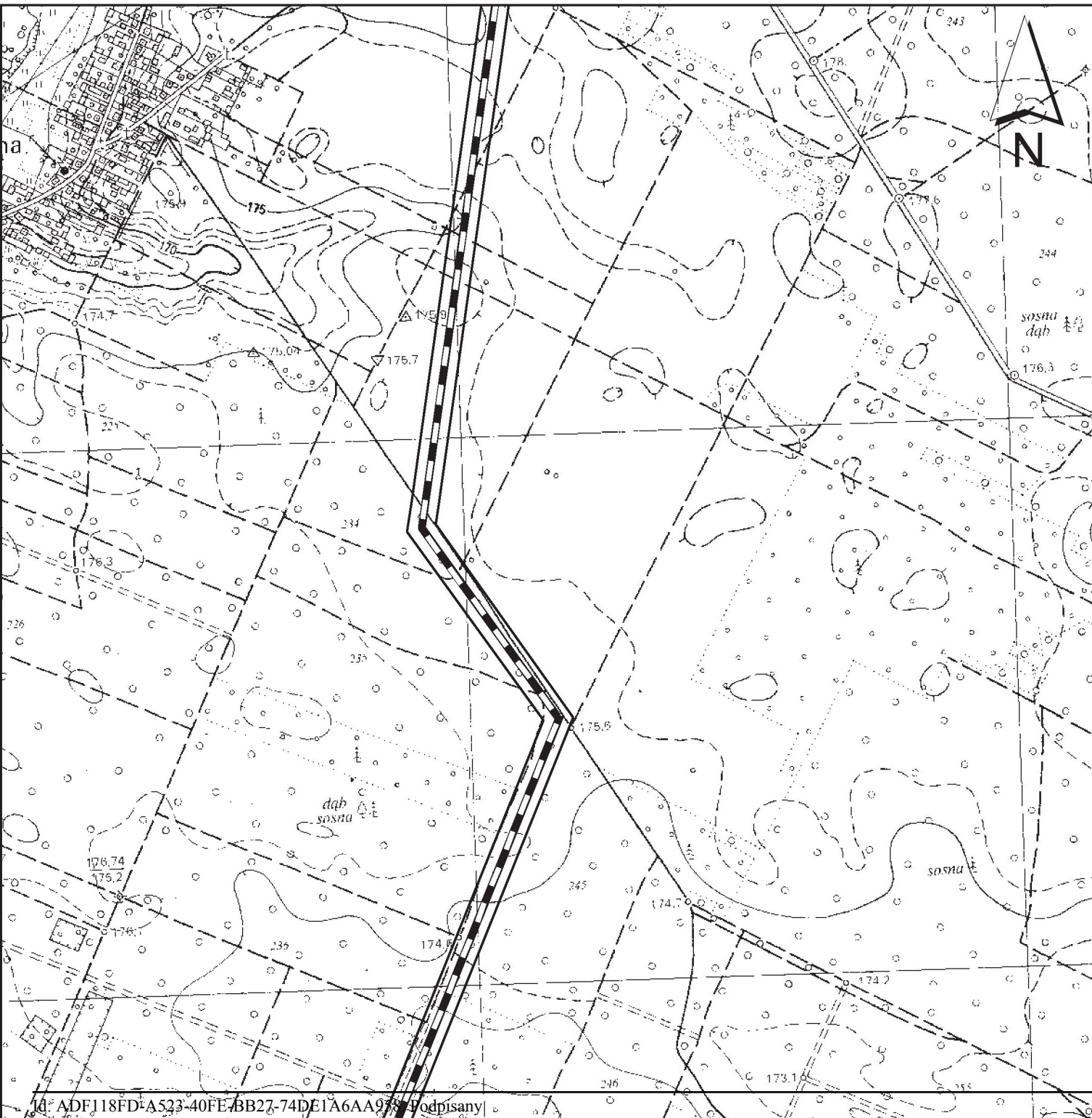
Załącznik do Uchwały Nr XIII/78/16
Rady Gminy Mielnik
z dnia 15 marca 2016 r.

Arkusz nr 1/5

OZNACZENIA:




-  granice administracyjne gminy
-  granice obszaru objętego uchwałą o przystąpieniu do sporządzania MPZP
-  planowany przebieg ropociągu

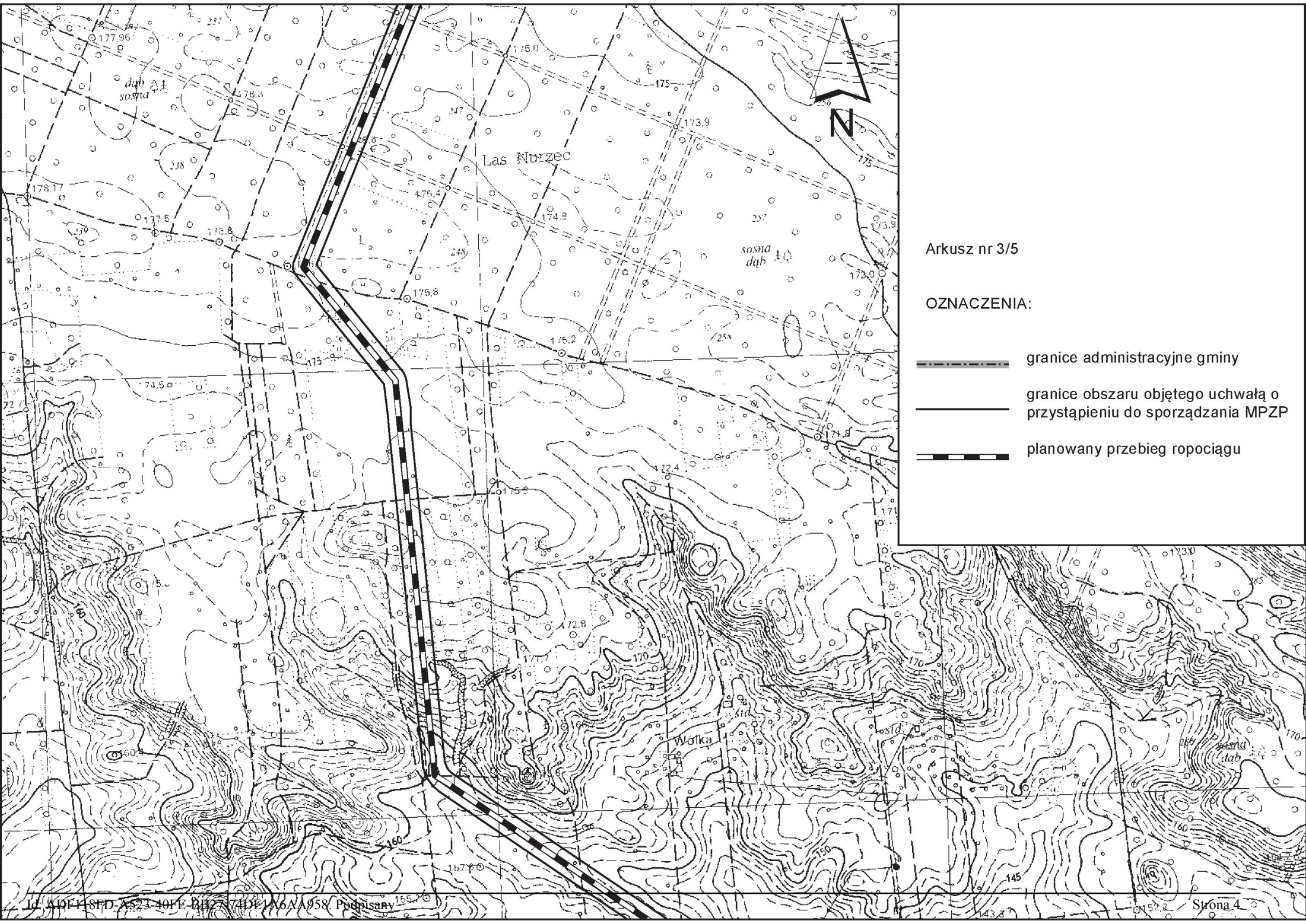




Arkusz nr 2/5




OZNACZENIA:

-  granice administracyjne gminy
-  granice obszaru objętego uchwałą o przystąpieniu do sporządzania MPZP
-  planowany przebieg ropociągu



Arkusz nr 3/5




OZNACZENIA:

-  granice administracyjne gminy
-  granice obszaru objętego uchwałą o przystąpieniu do sporządzania MPZP
-  planowany przebieg ropociągu



Arkusz nr 4/5

OZNACZENIA:




-  granice administracyjne gminy
-  granice obszaru objętego uchwałą o przystąpieniu do sporządzania MPZP
-  planowany przebieg ropociągu



N

Arkusz nr 5/5

OZNACZENIA:

-  granice administracyjne gminy
-  granice obszaru objętego uchwałą o przystąpieniu do sporządzania MPZP
-  planowany przebieg ropociągu

Memirów
0.48

Uzasadnienie

W dniu 29 września 2015 r. Rada Gminy Mielnik podjęła uchwałę Nr IX/51/15 w sprawie przystąpienia do sporządzenia miejscowego planu zagospodarowania przestrzennego gminy Mielnik w korytarzu lokalizacji ropociągu. Integralną częścią przedmiotowej uchwały był załącznik graficzny, który składał się z 5 arkuszy.

W dniu 10 listopada 2015 r. zgodnie z wymogami procedury planistycznej określonymi w art. 17 pkt 1 ustawy z dnia 27 marca 2003 r. o planowaniu i zagospodarowaniu przestrzennym Wójt Gminy w ogłoszeniu i obwieszczeniu zawiadomił o podjęciu przedmiotowej uchwały oraz o możliwości składania wniosków do miejscowego planu oraz stosownie do art. 39 w związku z art. 46 pkt. 1 ustawy z dnia 3 października 2008 r. o udostępnianiu informacji o środowisku i jego ochronie, udziale społeczeństwa w ochronie środowiska oraz o ocenach oddziaływania na środowisko (t.j. Dz. U. z 2013 r. poz. 1235 z późn. zm.) o przystąpieniu do sporządzenia strategicznej oceny oddziaływania na środowisko do projektu miejscowego planu zagospodarowania przestrzennego gminy Mielnik w korytarzu lokalizacji ropociągu wraz z możliwością składania wniosków do oceny oddziaływania.

Do zakończenia wskazanego w obwieszczeniu i ogłoszeniu terminu składania wniosków wpłynęło podanie dotyczące granic obszaru objętego planem. Po przeanalizowaniu wniosku stwierdzono, iż możliwa jest częściowa korekta przebiegu granic, stąd też konieczna jest zmiana załącznika graficznego do przedmiotowej uchwały.

Zaproponowana zmiana załącznika odzwierciedla korektę przebiegu granic.

Po przyjęciu przez Radę Gminy Mielnik uchwały o zmianie uchwały Nr IX/51/15 Rady Gminy Mielnik z dnia 29 września 2015 r. w sprawie przystąpienia do sporządzenia miejscowego planu zagospodarowania przestrzennego gminy Mielnik w korytarzu lokalizacji ropociągu w zakresie załącznika graficznego zostaną kolejno wypełnione zadania określone w art. 17 ustawy o planowaniu i zagospodarowaniu przestrzennym.

Pozostałe ustalenia dotyczące planu pozostają jak w uchwale nr IX/51/15 Rady Gminy Mielnik z dnia 29 września 2015 r. w sprawie przystąpienia do sporządzenia miejscowego planu zagospodarowania przestrzennego gminy Mielnik w korytarzu lokalizacji ropociągu.

W związku z powyższym, uznaje się za zasadne przystąpienie do sporządzenia miejscowego planu zagospodarowania przestrzennego gminy Mielnik w korytarzu lokalizacji ropociągu oraz jego strefy bezpieczeństwa w obszarze określonym na załączniku graficznym do uchwały.