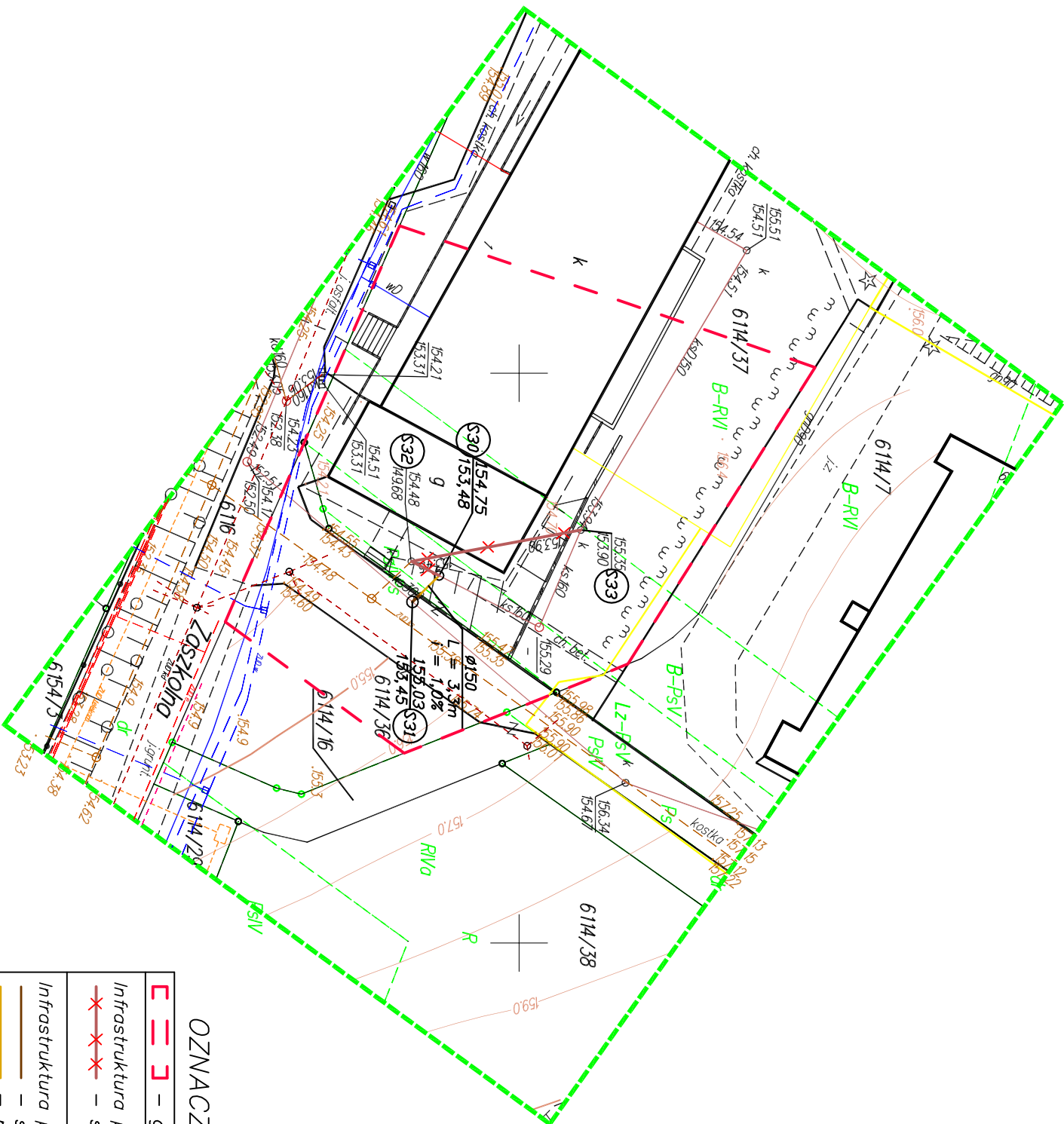


• Nie dokonano modyfikacji wódnika zorientowanego pod numerem P.2010.2016.77 z dnia 26.02.2016

MAPA DO CELÓW PROJEKTOWYCH

Oznaczenie kancelaryjne zgłoszenia pracy		Nr Rob. Wyk.: 16/2016 Id : GG.6640.77.2016
MIEJSCOWOŚĆ		Mielnik
Jednostka ewidencyjna	Identyfikator	201005_2
	Nazwa	Mielnik
Obręb ewidencyjny	Identyfikator	201005_2.0004
	Nazwa	MIELNIK
SKALA MAPY :		1:500
Mazna układ współrzędnych	prostokątnych płaskich	2100 strefa B
	wysokości	KEDN52TAK 60
Dzielenie granicy obszaru, który był przedmiotem aktualizacji		-----
Dzielenie i informacja o zastrzeżeniach gruntowych mających wpływ na zagospodarowanie punktów określonych w granicach projektowanej inwestycji		-----
Dzielenie i symbol konturu szwów gruntowych, który nie jest ujętym w zone danych ewidencyjnych budynków		-----



OZNACZENIA:

	– granice terenu objętego wnioskiem
	Infrastruktura przeznaczona do rozbiórki: – sieci, odgałęzienia i przyłącza kan. sanitarnej
Infrastruktura projektowana:	
	– sieci kan. san. wraz z odgałęzieniami
	– przyłącza kanalizacji sanitarnej
	– instalacje kanalizacji sanitarnej
Infrastruktura istniejąca:	
	– ist. sieć wodociągowa
	– ist. kanalizacja deszczowa
	– ist. sieć gazowa
	– ist. sieć telekomunikacyjna
	– ist. sieć energetyczna

INWESTOR:		GMINA MIELNIK	
ADRES INWESTYCJI:		Ul. Piskowa 38, 17–307 Mielnik	
ADRES INWESTYCJI:		Mielnik, dz.nr.: 6114/37 i 6114/36 obręb Mielnik	
PROJEKT ZAGOSPODAROWANIA TERENU		SKALA:	NR RYS:
Sieci kan. sanitarnej wraz z odgałęzieniami		1:500	6
IMIĘ I NAZWISKO PROJEKTANTA:		DATA:	MARZEC 2016
MGR INŻ. Romanik Doruch		PODPIS:	